



# I. INFORMACIÓN CONTABLE

**Ente Público: CENTRO ESTATAL DE TRASPLANTES DE YUCATÁN**  
**Estado de Actividades**  
**Del 1o. de enero al 31 de marzo de 2024**  
**(Cifras en Pesos)**

Concepto	2024	2023
<b>INGRESOS Y OTROS BENEFICIOS</b>		
<b>Ingresos de Gestión</b>	<b>\$282.23</b>	<b>\$4,817.63</b>
Impuestos	\$0.00	\$0.00
Cuotas y Aportaciones de Seguridad Social	\$0.00	\$0.00
Contribuciones de Mejoras	\$0.00	\$0.00
Derechos	\$0.00	\$0.00
Productos	\$282.23	\$4,817.63
Aprovechamientos	\$0.00	\$0.00
Ingresos por Venta de Bienes y Prestación de Servicios	\$0.00	\$0.00
<b>Participaciones, Aportaciones, Convenios, Incentivos Derivados de la Colaboración Fiscal, Fondos Distintos de Aportaciones, Transferencias, Asignaciones, Subsidios y Subvenciones, y Pensiones y Jubilaciones</b>	<b>\$1,034,931.00</b>	<b>\$2,684,150.00</b>
Participaciones, Aportaciones, Convenios, Incentivos Derivados de la Colaboración Fiscal y Fondos Distintos de Aportaciones	\$0.00	\$0.00
Transferencias, Asignaciones, Subsidios y Subvenciones, y Pensiones y	\$1,034,931.00	\$2,684,150.00
<b>Otros Ingresos y Beneficios</b>	<b>\$0.00</b>	<b>\$0.00</b>
Ingresos Financieros	\$0.00	\$0.00
Incremento por Variación de Inventarios	\$0.00	\$0.00
Disminución del Exceso de Estimaciones por Pérdida o Deterioro u Obsolescencia	\$0.00	\$0.00
Disminución del Exceso de Provisiones	\$0.00	\$0.00
Otros Ingresos y Beneficios Varios	\$0.00	\$0.00
<b>Total Ingresos y Otros Beneficios</b>	<b>\$1,035,213.23</b>	<b>\$2,688,967.63</b>
<b>GASTOS Y OTRAS PÉRDIDAS</b>		
<b>Gastos de Funcionamiento</b>	<b>\$392,341.77</b>	<b>\$1,923,752.08</b>
Servicios Personales	\$344,879.07	\$1,237,298.34
Materiales y Suministros	\$4,909.08	\$172,250.98
Servicios Generales	\$42,553.62	\$514,202.76
<b>Transferencias, Asignaciones, Subsidios y Otras Ayudas</b>	<b>\$0.00</b>	<b>\$16,910.00</b>
Transferencias Internas y Asignaciones al Sector Público	\$0.00	\$0.00
Transferencias al Resto del Sector Público	\$0.00	\$0.00
Subsidios y Subvenciones	\$0.00	\$0.00
Ayudas Sociales	\$0.00	\$16,910.00
Pensiones y Jubilaciones	\$0.00	\$0.00
Transferencias a Fideicomisos, Mandatos y Contratos Análogos	\$0.00	\$0.00
Transferencias a la Seguridad Social	\$0.00	\$0.00
Donativos	\$0.00	\$0.00
Transferencias al Exterior	\$0.00	\$0.00
<b>Participaciones y Aportaciones</b>	<b>\$0.00</b>	<b>\$0.00</b>
Participaciones	\$0.00	\$0.00
Aportaciones	\$0.00	\$0.00
Convenios	\$0.00	\$0.00
<b>Intereses, Comisiones y Otros Gastos de la Deuda Pública</b>	<b>\$0.00</b>	<b>\$0.00</b>
Intereses de la Deuda Pública	\$0.00	\$0.00
Comisiones de la Deuda Pública	\$0.00	\$0.00
Gastos de la Deuda Pública	\$0.00	\$0.00
Costo por Coberturas	\$0.00	\$0.00
Apoyos Financieros	\$0.00	\$0.00
<b>Otros Gastos y Pérdidas Extraordinarias</b>	<b>\$88,395.26</b>	<b>\$295,459.33</b>
Estimaciones, Depreciaciones, Deterioros, Obsolescencia y Amortizaciones	\$88,395.26	\$295,459.33
Provisiones	\$0.00	\$0.00
Disminución de Inventarios	\$0.00	\$0.00
Otros Gastos	\$0.00	\$0.00
<b>Inversión Pública</b>	<b>\$0.00</b>	<b>\$0.00</b>
Inversión Pública no Capitalizable	\$0.00	\$0.00
<b>Total Gastos y Otras Pérdidas</b>	<b>\$480,737.03</b>	<b>\$2,236,121.41</b>
<b>Resultado del Ejercicio (Ahorro / Desahorro)</b>	<b>\$554,476.20</b>	<b>\$452,846.22</b>

Bajo protesta de decir verdad declaramos que los Estados Financieros y sus Notas son razonablemente correctos y son responsabilidad del emisor.



Ente Público: CENTRO ESTATAL DE TRASPLANTES DE YUCATÁN  
Estado de Situación Financiera  
Al 31 de marzo de 2024  
(Cifras en Pesos)

Concepto	2024	2023	Concepto	2024	2023
<b>ACTIVO</b>			<b>PASIVO</b>		
<b>Activo Circulante</b>			<b>Pasivo Circulante</b>		
Efectivo y Equivalentes	\$643,364.03	\$190,846.85	Cuentas por Pagar a Corto Plazo	\$21,372.57	\$19,853.00
Derechos a Recibir Efectivo o Equivalentes	\$307.00	\$362.70	Documentos por Pagar a Corto Plazo	\$0.00	\$0.00
Derechos a Recibir Bienes o Servicios	\$20,880.00	\$0.00	Porción a Corto Plazo de la Deuda Pública a Largo Plazo	\$0.00	\$0.00
Inventarios	\$0.00	\$0.00	Títulos y Valores a Corto Plazo	\$0.00	\$0.00
Almacenes	\$0.00	\$0.00	Pasivos Diferidos a Corto Plazo	\$0.00	\$0.00
Estimación por Pérdida o Deterioro de Activos Circulantes	\$0.00	\$0.00	Fondos y Bienes de Terceros en Garantía y/o Administración a Corto Plazo	\$0.00	\$0.00
Otros Activos Circulantes	\$0.00	\$0.00	Provisiones a Corto Plazo	\$0.00	\$0.00
<b>Total de Activos Circulantes</b>	<b>\$664,551.03</b>	<b>\$191,209.55</b>	Otros Pasivos a Corto Plazo	\$0.00	\$0.00
<b>Activo No Circulante</b>			<b>Total de Pasivos Circulantes</b>	<b>\$21,372.57</b>	<b>\$19,853.00</b>
Inversiones Financieras a Largo Plazo	\$0.00	\$0.00	<b>Pasivo No Circulante</b>		
Derechos a Recibir Efectivo o Equivalentes a Largo Plazo	\$0.00	\$0.00	Cuentas por Pagar a Largo Plazo	\$0.00	\$0.00
Bienes Inmuebles, Infraestructura y Construcciones en	\$0.00	\$0.00	Documentos por Pagar a Largo Plazo	\$0.00	\$0.00
Bienes Muebles	\$2,719,784.53	\$2,719,784.53	Deuda Pública a Largo Plazo	\$0.00	\$0.00
Activos Intangibles	\$37,792.88	\$37,792.88	Pasivos Diferidos a Largo Plazo	\$0.00	\$0.00
Depreciación, Deterioro y Amortización Acumulada de Bienes	-\$1,873,707.82	-\$1,785,312.56	Fondos y Bienes de Terceros en Garantía y/o en Administración a Largo Plazo	\$0.00	\$0.00
Activos Diferidos	\$0.00	\$0.00	Provisiones a Largo Plazo	\$0.00	\$0.00
Estimación por Pérdida o Deterioro de Activos no Circulantes	\$0.00	\$0.00	<b>Total de Pasivos No Circulantes</b>	<b>\$0.00</b>	<b>\$0.00</b>
Otros Activos no Circulantes	\$0.00	\$0.00	<b>Total Pasivo</b>	<b>\$21,372.57</b>	<b>\$19,853.00</b>
<b>Total de Activos No Circulantes</b>	<b>\$883,869.59</b>	<b>\$972,264.85</b>	<b>HACIENDA PÚBLICA / PATRIMONIO</b>		
<b>Total del Activo</b>	<b>\$1,548,420.62</b>	<b>\$1,163,474.40</b>	<b>Hacienda Pública / Patrimonio Contribuido</b>	<b>\$13.68</b>	<b>\$13.68</b>
			Aportaciones	\$13.68	\$13.68
			Donaciones de Capital	\$0.00	\$0.00
			Actualización de la Hacienda Pública/Patrimonio	\$0.00	\$0.00
			<b>Hacienda Pública / Patrimonio Generado</b>	<b>\$1,527,034.37</b>	<b>\$1,143,807.72</b>
			Resultados del Ejercicio (Ahorro / Desahorro)	\$554,476.20	\$452,846.22
			Resultados de Ejercicios Anteriores	\$972,558.17	\$690,761.50
			Revalúos	\$0.00	\$0.00
			Reservas	\$0.00	\$0.00
			Rectificaciones de Resultados de Ejercicios Anteriores	\$0.00	\$0.00
			<b>Exceso o Insuficiencia en la Actualización de la Hacienda Pública/Patrimonio</b>	<b>\$0.00</b>	<b>\$0.00</b>
			Resultado por Posición Monetaria	\$0.00	\$0.00
			Resultado por Tenencia de Activos no Monetarios	\$0.00	\$0.00
			<b>Total Hacienda Pública / Patrimonio</b>	<b>\$1,527,048.05</b>	<b>\$1,143,821.40</b>
			<b>Total del Pasivo y Hacienda Pública / Patrimonio</b>	<b>\$1,548,420.62</b>	<b>\$1,163,474.40</b>

Bajo protesta de decir verdad declaramos que los Estados Financieros y sus Notas son razonablemente correctos y son responsabilidad del emisor.

Ente Público: CENTRO ESTATAL DE TRASPLANTES DE YUCATÁN  
 Estado de Flujos de Efectivo  
 Del 1o. de enero al 31 de marzo de 2024  
 (Cifras en Pesos)

Concepto	2024	2023
<b>Flujos de Efectivo de las Actividades de Operación</b>		
<b>Origen</b>	<b>\$1,035,213.23</b>	<b>\$2,688,967.63</b>
Impuestos	\$0.00	\$0.00
Cuotas y Aportaciones de Seguridad Social	\$0.00	\$0.00
Contribuciones de Mejoras	\$0.00	\$0.00
Derechos	\$0.00	\$0.00
Productos	\$282.23	\$4,817.63
Aprovechamientos	\$0.00	\$0.00
Ingresos por Venta de Bienes y Prestación de Servicios	\$0.00	\$0.00
Participaciones, Aportaciones, Convenios, Incentivos Derivados de la Colaboración Fiscal y Fondos Distintos de Aportaciones	\$0.00	\$0.00
Transferencias, Asignaciones, Subsidios y Subvenciones, y Pensiones y Jubilaciones	\$1,034,931.00	\$2,684,150.00
Otros Orígenes de Operación	\$0.00	\$0.00
<b>Aplicación</b>	<b>\$582,696.05</b>	<b>\$1,960,696.29</b>
Servicios Personales	\$344,879.07	\$1,237,298.34
Materiales y Suministros	\$4,909.08	\$172,250.98
Servicios Generales	\$37,634.62	\$509,764.76
Transferencias Internas y Asignaciones al Sector Público	\$0.00	\$0.00
Transferencias al Resto del Sector Público	\$0.00	\$0.00
Subsidios y Subvenciones	\$0.00	\$0.00
Ayudas Sociales	\$0.00	\$16,910.00
Pensiones y Jubilaciones	\$0.00	\$0.00
Transferencias a Fideicomisos, Mandatos y Contratos Análogos	\$0.00	\$0.00
Transferencias a la Seguridad Social	\$0.00	\$0.00
Donativos	\$0.00	\$0.00
Transferencias al Exterior	\$0.00	\$0.00
Participaciones	\$0.00	\$0.00
Aportaciones	\$0.00	\$0.00
Convenios	\$0.00	\$0.00
Otras Aplicaciones de Operación	\$195,273.28	\$24,472.21
<b>Flujos Netos de Efectivo por Actividades de Operación</b>	<b>\$452,517.18</b>	<b>\$728,271.34</b>
<b>Flujos de Efectivo de las Actividades de Inversión</b>		
<b>Origen</b>	<b>\$0.00</b>	<b>\$0.00</b>
Bienes Inmuebles, Infraestructura y Construcciones en Proceso	\$0.00	\$0.00
Bienes Muebles	\$0.00	\$0.00
Otros Orígenes de Inversión	\$0.00	\$0.00
<b>Aplicación</b>	<b>\$0.00</b>	<b>\$577,256.00</b>
Bienes Inmuebles, Infraestructura y Construcciones en Proceso	\$0.00	\$0.00
Bienes Muebles	\$0.00	\$577,256.00
Otras Aplicaciones de Inversión	\$0.00	\$0.00
<b>Flujos Netos de Efectivo por Actividades de Inversión</b>	<b>\$0.00</b>	<b>-\$577,256.00</b>
<b>Flujos de Efectivo de las Actividades de Financiamiento</b>		
<b>Origen</b>	<b>\$0.00</b>	<b>\$0.00</b>
Endeudamiento Neto	\$0.00	\$0.00
Interno	\$0.00	\$0.00
Externo	\$0.00	\$0.00
Otros Orígenes de Financiamiento	\$0.00	\$0.00
<b>Aplicación</b>	<b>\$0.00</b>	<b>\$0.00</b>
Servicios de la Deuda	\$0.00	\$0.00
Interno	\$0.00	\$0.00
Externo	\$0.00	\$0.00
Otras Aplicaciones de Financiamiento	\$0.00	\$0.00
<b>Flujos Netos de Efectivo por Actividades de Financiamiento</b>	<b>\$0.00</b>	<b>\$0.00</b>
<b>Incremento/Disminución Neta en el Efectivo y Equivalentes al Efectivo Efectivo y Equivalentes al Efectivo al Inicio del Ejercicio</b>	<b>\$190,846.85</b>	<b>\$39,831.51</b>
<b>Efectivo y Equivalentes al Efectivo al Final del Ejercicio</b>	<b>\$643,364.03</b>	<b>\$190,846.85</b>

Bajo protesta de decir verdad declaramos que los Estados Financieros y sus Notas son razonablemente correctos y son responsabilidad del emisor.



**Ente Público: CENTRO ESTATAL DE TRASPLANTES DE YUCATÁN**  
**Estado de Cambios en la Situación Financiera**  
**Del 1o. de enero al 31 de marzo de 2024**  
**(Cifras en Pesos)**

Concepto	Origen	Aplicación
<b>ACTIVO</b>	<b>\$88,450.96</b>	<b>\$473,397.18</b>
<b>Activo Circulante</b>	<b>\$55.70</b>	<b>\$473,397.18</b>
Efectivo y Equivalentes	\$0.00	\$452,517.18
Derechos a Recibir Efectivo o Equivalentes	\$55.70	\$0.00
Derechos a Recibir Bienes o Servicios	\$0.00	\$20,880.00
Inventarios	\$0.00	\$0.00
Almacenes	\$0.00	\$0.00
Estimación por Pérdida o Deterioro de Activos Circulantes	\$0.00	\$0.00
Otros Activos Circulantes	\$0.00	\$0.00
<b>Activo No Circulante</b>	<b>\$88,395.26</b>	<b>\$0.00</b>
Inversiones Financieras a Largo Plazo	\$0.00	\$0.00
Derechos a Recibir Efectivo o Equivalentes a Largo Plazo	\$0.00	\$0.00
Bienes Inmuebles, Infraestructura y Construcciones en Proceso	\$0.00	\$0.00
Bienes Muebles	\$0.00	\$0.00
Activos Intangibles	\$0.00	\$0.00
Depreciación, Deterioro y Amortización Acumulada de Bienes	\$88,395.26	\$0.00
Activos Diferidos	\$0.00	\$0.00
Estimación por Pérdida o Deterioro de Activos no Circulantes	\$0.00	\$0.00
Otros Activos no Circulantes	\$0.00	\$0.00
<b>PASIVO</b>	<b>\$1,519.57</b>	<b>\$0.00</b>
<b>Pasivo Circulante</b>	<b>\$1,519.57</b>	<b>\$0.00</b>
Cuentas por Pagar a Corto Plazo	\$1,519.57	\$0.00
Documentos por Pagar a Corto Plazo	\$0.00	\$0.00
Porción a Corto Plazo de la Deuda Pública a Largo Plazo	\$0.00	\$0.00
Títulos y Valores a Corto Plazo	\$0.00	\$0.00
Pasivos Diferidos a Corto Plazo	\$0.00	\$0.00
Fondos y Bienes de Terceros en Garantía y/o Administración a Corto Plazo	\$0.00	\$0.00
Provisiones a Corto Plazo	\$0.00	\$0.00
Otros Pasivos a Corto Plazo	\$0.00	\$0.00
<b>Pasivo No Circulante</b>	<b>\$0.00</b>	<b>\$0.00</b>
Cuentas por Pagar a Largo Plazo	\$0.00	\$0.00
Documentos por Pagar a Largo Plazo	\$0.00	\$0.00
Deuda Pública a Largo Plazo	\$0.00	\$0.00
Pasivos Diferidos a Largo Plazo	\$0.00	\$0.00
Fondos y Bienes de Terceros en Garantía y/o en Administración a Largo Plazo	\$0.00	\$0.00
Provisiones a Largo Plazo	\$0.00	\$0.00
<b>HACIENDA PÚBLICA/ PATRIMONIO</b>	<b>\$383,426.65</b>	<b>\$0.00</b>
<b>Hacienda Pública/Patrimonio Contribuido</b>	<b>\$0.00</b>	<b>\$0.00</b>
Aportaciones	\$0.00	\$0.00
Donaciones de Capital	\$0.00	\$0.00
Actualización de la Hacienda Pública / Patrimonio	\$0.00	\$0.00
<b>Hacienda Pública/Patrimonio Generado</b>	<b>\$383,426.65</b>	<b>\$0.00</b>
Resultados del Ejercicio (Ahorro / Desahorro)	\$101,629.98	\$0.00
Resultados de Ejercicios Anteriores	\$281,796.67	\$0.00
Revalúos	\$0.00	\$0.00
Reservas	\$0.00	\$0.00
Rectificaciones de Resultados de Ejercicios Anteriores	\$0.00	\$0.00
<b>Exceso o Insuficiencia en la Actualización de la Hacienda Pública/Patrimonio</b>	<b>\$0.00</b>	<b>\$0.00</b>
Resultado por Posición Monetaria	\$0.00	\$0.00
Resultado por Tenencia de Activos no Monetarios	\$0.00	\$0.00

Bajo protesta de decir verdad declaramos que los Estados Financieros y sus Notas son razonablemente correctos y son responsabilidad del emisor.



Ente Público: CENTRO ESTATAL DE TRASPLANTES DE YUCATÁN  
 Estado Analítico del Activo  
 Del 1o. de enero al 31 de marzo de 2024  
 (Cifras en Pesos)

Concepto	Saldo Inicial	Cargos del Período	Abonos del Período	Saldo Final	Variación del Período
<b>ACTIVO</b>	<b>\$1,163,474.40</b>	<b>\$2,101,391.44</b>	<b>\$1,716,445.22</b>	<b>\$1,548,420.62</b>	<b>\$384,946.22</b>
<b>Activo Circulante</b>	<b>\$191,209.55</b>	<b>\$2,101,391.44</b>	<b>\$1,628,049.96</b>	<b>\$664,551.03</b>	<b>\$473,341.48</b>
Efectivo y Equivalentes	\$190,846.85	\$1,045,298.21	\$592,781.03	\$643,364.03	\$452,517.18
Derechos a Recibir Efectivo o Equivalentes	\$362.70	\$1,035,213.23	\$1,035,268.93	\$307.00	-\$55.70
Derechos a Recibir Bienes o Servicios	\$0.00	\$20,880.00	\$0.00	\$20,880.00	\$20,880.00
Inventarios	\$0.00	\$0.00	\$0.00	\$0.00	\$0.00
Almacenes	\$0.00	\$0.00	\$0.00	\$0.00	\$0.00
Estimación por Pérdida o Deterioro de Activos Circulantes	\$0.00	\$0.00	\$0.00	\$0.00	\$0.00
Otros Activos Circulantes	\$0.00	\$0.00	\$0.00	\$0.00	\$0.00
<b>Activo No Circulante</b>	<b>\$972,264.85</b>	<b>\$0.00</b>	<b>\$88,395.26</b>	<b>\$883,869.59</b>	<b>-\$88,395.26</b>
Inversiones Financieras a Largo Plazo	\$0.00	\$0.00	\$0.00	\$0.00	\$0.00
Derechos a Recibir Efectivo o Equivalentes a Largo Plazo	\$0.00	\$0.00	\$0.00	\$0.00	\$0.00
Bienes Inmuebles, Infraestructura y Construcciones en Proceso	\$0.00	\$0.00	\$0.00	\$0.00	\$0.00
Bienes Muebles	\$2,719,784.53	\$0.00	\$0.00	\$2,719,784.53	\$0.00
Activos Intangibles	\$37,792.88	\$0.00	\$0.00	\$37,792.88	\$0.00
Depreciación, Deterioro y Amortización Acumulada de Bienes	-\$1,785,312.56	\$0.00	\$88,395.26	-\$1,873,707.82	-\$88,395.26
Activos Diferidos	\$0.00	\$0.00	\$0.00	\$0.00	\$0.00
Estimación por Pérdida o Deterioro de Activos no Circulantes	\$0.00	\$0.00	\$0.00	\$0.00	\$0.00
Otros Activos no Circulantes	\$0.00	\$0.00	\$0.00	\$0.00	\$0.00

Bajo protesta de decir verdad declaramos que los Estados Financieros y sus Notas son razonablemente correctos y son responsabilidad del emisor.



Ente Público: CENTRO ESTATAL DE TRASPLANTES DE YUCATÁN

Estado Analítico de la Deuda y Otros Pasivos

Del 1o. de enero al 31 de marzo de 2024

(Cifras en Pesos)

Denominación de las Deudas	Moneda de Contratación	Institución o País Acreedor	Saldo Inicial del Período	Saldo Final del Período
<b>DEUDA PÚBLICA</b>				
<b>Corto Plazo</b>				
<b>Deuda Interna</b>			<b>\$0.00</b>	<b>\$0.00</b>
Instituciones de Crédito			\$0.00	\$0.00
Títulos y Valores			\$0.00	\$0.00
Arrendamientos Financieros			\$0.00	\$0.00
<b>Deuda Externa</b>			<b>\$0.00</b>	<b>\$0.00</b>
Organismos Financieros Internacionales			\$0.00	\$0.00
Deuda Bilateral			\$0.00	\$0.00
Títulos y Valores			\$0.00	\$0.00
Arrendamientos Financieros			\$0.00	\$0.00
<b>Subtotal de Deuda Pública a Corto Plazo</b>			<b>\$0.00</b>	<b>\$0.00</b>
<b>Largo Plazo</b>				
<b>Deuda Interna</b>			<b>\$0.00</b>	<b>\$0.00</b>
Instituciones de Crédito			\$0.00	\$0.00
Títulos y Valores			\$0.00	\$0.00
Arrendamientos Financieros			\$0.00	\$0.00
<b>Deuda Externa</b>			<b>\$0.00</b>	<b>\$0.00</b>
Organismos Financieros Internacionales			\$0.00	\$0.00
Deuda Bilateral			\$0.00	\$0.00
Títulos y Valores			\$0.00	\$0.00
Arrendamientos Financieros			\$0.00	\$0.00
<b>Subtotal de Deuda Pública a Largo Plazo</b>			<b>\$0.00</b>	<b>\$0.00</b>
<b>Total de Otros Pasivos</b>	<b>Peso</b>	<b>Mex.</b>	<b>\$19,853.00</b>	<b>\$21,372.57</b>
<b>Total de Deuda Pública y Otros Pasivos</b>	<b>Peso</b>	<b>Mex.</b>	<b>\$19,853.00</b>	<b>\$21,372.57</b>

Bajo protesta de decir verdad declaramos que los Estados Financieros y sus Notas son razonablemente correctos y son responsabilidad del emisor.



Ente Público: CENTRO ESTATAL DE TRASPLANTES DE YUCATÁN

Estado de Variación en la Hacienda Pública

Del 1o. de enero al 31 de marzo de 2024

(Cifras en Pesos)

Concepto	Hacienda Pública / Patrimonio Contribuido	Hacienda Pública / Patrimonio Generado de Ejercicios Anteriores	Hacienda Pública / Patrimonio Generado del Ejercicio	Exceso o insuficiencia en la actualización de la Hacienda Pública / Patrimonio	Total
<b>Hacienda Pública / Patrimonio Contribuido Neto de 2023</b>	<b>\$13.68</b>	<b>\$0.00</b>	<b>\$0.00</b>	<b>\$0.00</b>	<b>\$13.68</b>
Aportaciones	\$13.68	\$0.00	\$0.00	\$0.00	\$13.68
Donaciones de Capital	\$0.00	\$0.00	\$0.00	\$0.00	\$0.00
Actualización de la Hacienda Pública/Patrimonio	\$0.00	\$0.00	\$0.00	\$0.00	\$0.00
<b>Hacienda Pública / Patrimonio Generado Neto de 2023</b>	<b>\$0.00</b>	<b>\$690,761.50</b>	<b>\$452,846.22</b>	<b>\$0.00</b>	<b>\$1,143,607.72</b>
Resultados del Ejercicio (Ahorro/Desahorro)	\$0.00	\$0.00	\$452,846.22	\$0.00	\$452,846.22
Resultados de Ejercicios Anteriores	\$0.00	\$690,761.50	\$0.00	\$0.00	\$690,761.50
Revalúos	\$0.00	\$0.00	\$0.00	\$0.00	\$0.00
Reservas	\$0.00	\$0.00	\$0.00	\$0.00	\$0.00
Rectificaciones de Resultados de Ejercicios Anteriores	\$0.00	\$0.00	\$0.00	\$0.00	\$0.00
<b>Exceso o Insuficiencia en la Actualización de la Hacienda Pública/Patrimonio Neto de 2023</b>	<b>\$0.00</b>	<b>\$0.00</b>	<b>\$0.00</b>	<b>\$0.00</b>	<b>\$0.00</b>
Resultado por Posición Monetaria	\$0.00	\$0.00	\$0.00	\$0.00	\$0.00
Resultado por Tenencia de Activos no Monetarios	\$0.00	\$0.00	\$0.00	\$0.00	\$0.00
<b>Hacienda Pública/Patrimonio Neto Final de 2023</b>	<b>\$13.68</b>	<b>\$690,761.50</b>	<b>\$452,846.22</b>	<b>\$0.00</b>	<b>\$1,143,621.40</b>
<b>Cambios en la Hacienda Pública/Patrimonio Contribuido Neto de 2024</b>	<b>\$0.00</b>	<b>\$0.00</b>	<b>\$0.00</b>	<b>\$0.00</b>	<b>\$0.00</b>
Aportaciones	\$0.00	\$0.00	\$0.00	\$0.00	\$0.00
Donaciones de Capital	\$0.00	\$0.00	\$0.00	\$0.00	\$0.00
Actualización de la Hacienda Pública/Patrimonio	\$0.00	\$0.00	\$0.00	\$0.00	\$0.00
<b>Variaciones de la Hacienda Pública/Patrimonio Generado Neto de 2024</b>	<b>\$0.00</b>	<b>\$281,796.67</b>	<b>\$101,629.98</b>	<b>\$0.00</b>	<b>\$383,426.65</b>
Resultados del Ejercicio (Ahorro/Desahorro)	\$0.00	\$0.00	\$554,476.20	\$0.00	\$554,476.20
Resultados de Ejercicios Anteriores	\$0.00	\$281,796.67	-\$452,846.22	\$0.00	-\$171,049.55
Revalúos	\$0.00	\$0.00	\$0.00	\$0.00	\$0.00
Reservas	\$0.00	\$0.00	\$0.00	\$0.00	\$0.00
Rectificaciones de Resultados de Ejercicios Anteriores	\$0.00	\$0.00	\$0.00	\$0.00	\$0.00
<b>Cambios en el Exceso o Insuficiencia en la Actualización de la Hacienda Pública/Patrimonio Neto de 2024</b>	<b>\$0.00</b>	<b>\$0.00</b>	<b>\$0.00</b>	<b>\$0.00</b>	<b>\$0.00</b>
Resultado por Posición Monetaria	\$0.00	\$0.00	\$0.00	\$0.00	\$0.00
Resultado por Tenencia de Activos no Monetarios	\$0.00	\$0.00	\$0.00	\$0.00	\$0.00
<b>Hacienda Pública/Patrimonio Neto Final de 2024</b>	<b>\$13.68</b>	<b>\$972,558.17</b>	<b>\$554,476.20</b>	<b>\$0.00</b>	<b>\$1,527,048.05</b>

Bajo protesta de decir verdad declaramos que los Estados Financieros y sus Notas son razonablemente correctos y son responsabilidad del emisor.



**Informes Sobre Pasivos Contingentes**

**Al 31 de marzo de 2024**

**(Cifras en Pesos)**

**Ente Público: CENTRO ESTATAL DE TRASPLANTES DE YUCATÁN**

*SIN INFORMACIÓN QUE REVELAR*

Bajo protesta de decir verdad declaramos que los Estados Financieros y sus Notas son razonablemente correctos y son responsabilidad del emisor.



## Notas a los Estados Financieros

Al 31 de marzo de 2024

(Cifras en Pesos)

### Ente Público: CENTRO ESTATAL DE TRASPLANTES DE YUCATÁN

Con el propósito de dar cumplimiento a los artículos 46, fracción I, inciso g), 47, 48 y 49 de la Ley General de Contabilidad Gubernamental, el Centro Estatal de Trasplantes de Yucatán, ha preparado los estados financieros incluyendo las operaciones efectuadas al 31 de marzo 2024.

#### a) NOTAS DE GESTIÓN ADMINISTRATIVA

##### Introducción

El Centro Estatal de Trasplantes de Yucatán, su principal objetivo es fomentar la cultura de la donación de órganos y la supervisión, control y vigilancia del trasplante de órganos, por lo que gran parte de sus ingresos se utilizan para la compra de medicamentos y equipo quirúrgico necesarios para el logro de sus objetivos, por cual cuál se ha enfocado las decisiones administrativas en la compra de instrumentos y medicamentos que logren la función del Centro Estatal de Trasplantes de Yucatán.

El objetivo del presente documento es la revelación del contexto y de los aspectos económicos-financieros más relevantes que influyeron en las decisiones del período y que fueron considerados en la elaboración de los estados financieros para mayor comprensión de estos y sus particulares.

De esta manera se informa y explica la respuesta del gobierno a las condiciones relacionadas con la información financiera de cada período de gestión; además, de exponer aquellas políticas que podrían afectar la toma de decisiones en períodos posteriores.

Los Estados Financieros del Centro Estatal de Trasplantes de Yucatán formulados con sustento en las disposiciones legales, normas contables y presupuestales del Estado, con avances en el apego a los criterios de armonización que dicta la Ley General de Contabilidad Gubernamental y las Normas y Metodologías para la Emisión de la Información Financiera y con la Estructura de los Estados Financieros básicos emitido por el Consejo Nacional de Armonización Contable (CONAC).

#### 1. Autorización e Historia

Fecha de creación del ente.

El Centro Estatal de Trasplantes de Yucatán se creó el 19 de abril de 2011.

Principales cambios en su estructura.

El 20 de octubre de 2014 se publicó en el diario oficial de la entidad el Acuerdo Ceetry-01/2014 por el que se expide el Estatuto Orgánico del Centro Estatal de Trasplantes de Yucatán, en el cual tiene por objeto regular la organización y el funcionamiento del Centro Estatal de Trasplantes de Yucatán, y es de observancia obligatoria para el personal que lo integra.

## **2. Panorama Económico y Financiero.**

El fomento y regulación de la cultura de la donación de órganos, tejidos y células de seres humanos con fines terapéuticos es una preocupación de los gobiernos a nivel mundial.

Por otra parte, los avances médicos y tecnológicos han convertido a los trasplantes de órganos y tejidos en una práctica médica cada vez más común y viable.

Sin embargo, actualmente existe la dificultad para la compatibilidad de órganos y tejidos, así como la ausencia de una difusión y promoción efectiva que genere una verdadera cultura de donación en nuestra sociedad yucateca, lo que ha puesto en evidencia la poca participación de la población, que contrasta con la enorme y urgente demanda por parte de quienes requieren de tales órganos y tejidos.

Por lo que en la toma de decisiones de la administración influyó la importancia de fomentar una mayor promoción de la donación de órganos y la realización de operaciones de trasplantes, por lo cual se necesitó en mayor grado la compra de medicamentos y materiales quirúrgicos necesarios para el buen funcionamiento y fomento del trasplante de órganos.

## **3. Organización y Objeto Social**

### **a) Objeto social.**

El Centro Estatal de Trasplantes de Yucatán, tiene por objeto fomentar la cultura de la donación de órganos, tejidos y células de seres humanos con fines terapéuticos, de docencia y de investigación, así como promover, regular y vigilar dentro del ámbito de su competencia a la distribución y asignación de órganos, tejidos y células en el Estado de Yucatán en coordinación con el Centro Nacional.

### **b) Principal actividad.**



El Centro Estatal de Trasplantes de Yucatán tiene las siguientes actividades:

- 1.- Vigilar que los profesionales de las disciplinas para la salud que intervengan en la obtención y trasplantes de órganos, tejidos y células se ajusten a las disposiciones legales aplicables;
- 2.- Coadyuvar con las instituciones médicas hospitalarias con sede en el Estado, a través de acciones de supervisión y acompañamiento para que éstas logren la certificación que otorga el Centro Nacional de Trasplantes a través del cumplimiento de los diversos requisitos que plantea la ley federal del cumplimiento de los diversos requisitos que plantea la ley federal en la materia para la realización de intervenciones quirúrgicas tanto para la donación como para el trasplante de órganos, tejidos y células.
- 3.- Decidir y vigilar, dentro del ámbito de su competencia, la asignación de órganos, tejidos y células en el Estado de Yucatán, con base en los criterios y procedimientos que emita el Centro Nacional;
- 4.- Coadyuvar con las autoridades sanitarias federales y estatales, en términos de los acuerdos o convenios de coordinación que para tal efecto se suscriban en lo referente a la vigilancia y control de las donaciones y trasplantes de órganos, células y tejidos;
- 5.- Fomentar y promover la cultura de la donación de órganos tejidos y células primeramente entre el personal de las instituciones de salud públicas, privadas y sociales del Estado y posteriormente, entre la demás población del Estado de Yucatán, en coordinación con el Centro Nacional, el Consejo Nacional de Trasplantes y el CEETRY;
- 6.- Participar en la vigilancia de la organización y funcionamiento de las instituciones de salud pública, privada y social, en lo referente a las actividades inherentes a la disposición de órganos, tejidos y células de seres humanos, en coordinación con el Centro Nacional;
- 7.- Emitir la documentación relativa para la manifestación del consentimiento de las donaciones expresas, amplias y limitadas para después de la muerte.



- 8.- Diseñar, instrumentar y operar el Sistema Estatal de Trasplantes;
- 9.- Elaborar el Programa Estatal de Trasplantes, de acuerdo con las normas y lineamientos emanados del Programa Nacional de Trasplantes, y vigilar su aplicación;
- 10.- Operar y mantener actualizado el Registro Estatal;
- 11.- Proporcionar al Registro Nacional, la información en materia de Trasplantes generada en el Estado y colaborar con sus acciones en los términos de los acuerdos de coordinación y colaboración que se celebren;
- 12.- Implementar actividades educativas, de investigación, de información y de difusión, para el fomento de la cultura de la donación de órganos, tejidos y células entre los habitantes del Estado de Yucatán.
- 13.- Asegurar el respeto a la voluntad de los individuos que expresamente hayan determinado donar sus órganos, tejidos y células en los términos de esta Ley y demás disposiciones legales aplicables;
- 14.- Establecer mecanismos para la sistematización y difusión de la normatividad y de la información científica, técnica y sanitaria en materia de trasplantes, entre los sectores involucrados;
- 15.- Promover la colaboración entre la autoridad sanitaria estatal, con la Federación y los demás Estados de la República para la atención de los temas relacionados a la disposición de órganos, tejidos y células y seres humanos con fines terapéuticos, de investigación y docencia;
- 16.- Coadyuvar con las autoridades competentes en la prevención y combate de la disposición ilegal de órganos, tejidos y células de seres humanos;



- 17.- Reconocer en el Estado de Yucatán el mérito y altruismo de los donadores y sus familias, mediante la expedición de las constancias correspondientes;
- 18.- Establecer mecanismos de coordinación y evaluación de los programas de capacitación y atención médica relacionados con los trasplantes;
- 19.- Celebrar acuerdos y convenios de colaboración y coordinación con los sectores público, social y privado a fin de favorecer el debido cumplimiento de su objeto;
- 20.- Fomentar y sistematizar el estudio y la investigación, en materia de trasplantes de órganos, tejidos y células de seres humanos con fines terapéuticos, mediante la instauración de premios, concursos, becas y reconocimiento; así como generar programas de capacitación para el personal médico y de enfermería en esta materia;
- 21.- Revisar de manera permanente la legislación y la reglamentación en materia de disposición de órganos, tejidos y células de seres humanos, a efecto de formular ante las instancias correspondientes observaciones y propuestas de reforma;
- 22.- Difundir y expedir a solicitud del interesado y en coordinación con el Centro Nacional, el documento oficial mediante el cual se manifieste el consentimiento expreso de todas aquellas personas cuya voluntad sea donar sus órgano, tejidos y células después de su muerte, para que éstos sean utilizados en trasplantes;
- 23.- Promover la constitución de asociaciones, organismos o grupos que fomenten la cultura de la donación de órganos, tejidos y células, con fines terapéuticos, de docencia y de investigación, así como la gestión de recursos financieros o materiales para la procuración y trasplantes de órganos, tejidos y células en el Estado de Yucatán.
- 24.- Coadyuvar al cumplimiento de la legislación y normatividad aplicable en la materia en el Estado, y



25.- Las demás que le otorgue esta Ley y otras disposiciones legales aplicables.

c) Ejercicio fiscal 2024

Las cifras contenidas en los Estados Financieros y que se mencionan en estas notas se presentan *al 31 de marzo* del Ejercicio Fiscal 2024.

d) Régimen jurídico.

Es un organismo público descentralizado de la Administración Pública Estatal, con personalidad jurídica y patrimonio propio, con domicilio en la ciudad de Mérida, Yucatán, el cual está integrado al sector que coordina la Secretaría de Salud.

El Centro Estatal de Trasplantes se encuentra regulado por lo siguiente.

- La Constitución de los Estados Unidos Mexicanos.
- La Constitución Política del Estado de Yucatán.
- La Ley General de Contabilidad Gubernamental.
- El Código de la Administración Pública del Estado de Yucatán.
- El Reglamento de la Administración Pública del Estado de Yucatán.
- La Ley del Presupuesto y Contabilidad Gubernamental del Estado de Yucatán y su reglamento.
- La Ley de Responsabilidades de los Servidores Públicos del Estado de Yucatán.
- La Ley Federal de Responsabilidades de los Servidores Públicos
- La Ley de Adquisiciones, Arrendamientos y Prestación de Servicios relacionados con Bienes Muebles.

e) Consideraciones fiscales del ente: revelar el tipo de contribuciones que esté obligado a pagar o retener.

El régimen del Centro Estatal de Trasplantes es el de las Personas Morales con Fines no lucrativos.

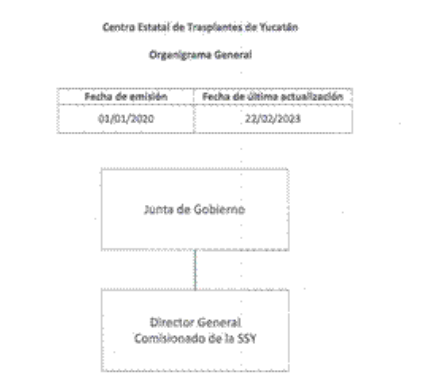
Sus obligaciones son:



- 1.- Declaración anual informativa de los ingresos obtenidos y los gastos efectuados del régimen de las personas morales con fines no lucrativos, impuesto sobre la renta;
- 2.- Entero de las retenciones mensuales del ISR por ingresos asimilados a salarios.
- 3.- Declaración informativa mensual de proveedores.

f) Estructura organizacional básica.

El Centro Estatal de Trasplantes presenta la siguiente estructura Orgánica y Administrativa.



g) **Fideicomisos, mandatos y análogos de los cuales es fideicomitente o fiduciario.**

El Centro Estatal de Trasplantes del Estado de Yucatán no cuenta con fideicomisos al 31 de marzo del 2024



#### 4. Bases de Preparación de los Estados Financieros

- a) En la preparación de los Estados Financieros del Centro Estatal de Trasplantes de Yucatán, se observó con lo establecido en la Ley General de Contabilidad Gubernamental, la Ley de Presupuesto y Contabilidad Gubernamental del Estado de Yucatán y demás disposiciones emitidas para tal efecto por el Consejo Nacional de Armonización Contable (CONAC).
- b) La base de medición utilizada en el registro de las operaciones para la elaboración de los Estados Financieros es a Costo histórico.
- c) Postulados básicos de la Contabilidad gubernamental aprobados por la CONAC y Publicados en el Diario Oficial del Estado para su difusión.
  - a) Sustancia Económica
  - b) Entes Públicos
  - c) Existencia Permanente
  - d) Revelación Suficiente
  - e) Importancia Relativa
  - f) Registro e Integración Presupuestaria
  - g) Consolidación de la Información Financiera
  - h) Devengo Contable
  - i) Valuación
  - j) Dualidad Económica
  - k) Consistencia
- d) En forma supletoria a las Normas de la Ley General de Contabilidad Gubernamental y a las emitidas por la CONAC aplicaron las siguientes:



- Normatividad emitida por las unidades administrativas o instancias competentes en materia de Contabilidad Gubernamental.
- Las Normas Internacionales de Contabilidad para el sector público (NICSP) emitidas por la junta de Normas Internacionales de Contabilidad del Sector Público.
- Las normas de información financiera del Consejo Mexicano para la investigación y Desarrollo de normas de Información Financiera A.C. (CINIF).

##### **5. Políticas de Contabilidad Significativas**

- a) Los Estados Financieros del Centro Estatal de Trasplantes de Yucatán no reconocen los efectos de la inflación, toda vez que no se actualiza lo previsto en las Principales Reglas de Registro y Valoración del Patrimonio (elementos generales), en cuanto a que, se indica que es necesario reconocer los efectos de la inflación cuando exista un entorno inflacionario, derivado de lo anterior, no estamos dentro de un entorno inflacionario, por lo cual no se actualiza.
- b) El Centro Estatal de Trasplantes de Yucatán, no realizó operaciones en el extranjero.
- c) El Centro Estatal de Trasplantes de Yucatán no realiza inversión en acciones de Compañías subsidiarias no consolidadas y asociadas.
- d) El Centro Estatal de Trasplantes de Yucatán, no cuentan con inventarios de mercancías para venta, por lo que no se cuenta con registro en almacenes.
- e) El cálculo de la reserva actuarial, la realiza el Instituto de Seguridad de los Trabajadores al Servicio del Estado, órgano descentralizado del Sector Central.
- f) El Centro Estatal de Trasplantes de Yucatán crea provisiones exclusivamente de los impuestos por pagar por retenciones de ISR, no se reportan otras provisiones.
- g) Los Estados financieros del Centro Estatal de Trasplantes de Yucatán no presentan registros de creación o aumento de reservas.



- h) El Centro Estatal de Trasplantes de Yucatán no realizó cambios contables durante el presente ejercicio 2024
- i) Respecto a las correcciones de errores, reclasificaciones, depuración y cancelación de saldos, estos se ven reflejados en la cuenta de Hacienda Pública.
- j) Respecto a la depuración y cancelación de saldos, no se presentaron registros en el presente ejercicio 2024.

#### **6. Posición en Moneda Extranjera y Protección por Riesgo Cambiario**

El Centro Estatal de Trasplantes al 31 de marzo de 2024, no cuenta con:

- a) Activos en moneda extranjera.
- b) Pasivos en moneda extranjera.
- c) Posición en moneda extranjera.
- d) Tipo de cambio.
- e) Equivalente en moneda nacional.

#### **7. Reporte Analítico del Activo**

Al 31 de marzo de 2024, El Centro Estatal de Trasplantes de Yucatán, cuenta con la siguiente información:

No se han realizado variaciones en el activo, en cuanto a:

- a) Vida útil, Cambios en el porcentaje de depreciación, amortización o valor residual de los activos,
- b) Cambios en el porcentaje de depreciación y amortización y en el valor de los activos ocasionados por deterioro
- c) Gastos capitalizados en el ejercicio, tanto financieros como de investigación y desarrollo.
- d) Riesgos por tipo de cambio o tipo de interés de las inversiones financieras.
- e) Valor en el ejercicio de los bienes construidos por el Centro Estatal de Trasplantes de Yucatán.



- f) Otras circunstancias de carácter significativo que afecten el activo, tales como bienes en garantía, señalados en embargos, litigios, títulos de inversiones entregados en garantías, baja significativa del valor de inversiones financieras, etc.
- g) Desmantelamiento de Activos, procedimientos, implicaciones, efectos contables.
- h) Administración de activos; planeación con el objetivo de que el Centro Estatal de Trasplantes de Yucatán los utilice de manera más efectiva.

El Centro Estatal de Trasplantes de Yucatán no presenta variaciones en:

- a) Inversiones en valores.
- b) Patrimonio de Organismos descentralizados de Control Presupuestario Indirecto.
- c) Inversiones en empresas de participación mayoritaria.
- d) Inversiones en empresas de participación minoritaria.
- e) Patrimonio de organismos descentralizados de control presupuestario directo, según corresponda.

#### **8. Fideicomisos, Mandatos y Análogos**

Al 31 de marzo 2024, El Centro Estatal de Trasplantes de Yucatán no cuenta con fideicomisos, mandatos y análogos.

#### **9. Reporte de la Recaudación**

Al 31 de marzo 2024, El Centro Estatal de Trasplantes de Yucatán no realiza ningún tipo de recaudación o cualquier tipo de ingreso, de forma separada los ingresos locales de los federales.

#### **10. Información sobre la Deuda y el Reporte Analítico de la Deuda**

Al 31 de marzo 2024, El Centro Estatal de Trasplantes de Yucatán no cuenta con ninguna deuda a largo plazo.

#### **11. Calificaciones otorgadas**

El Centro Estatal de Trasplantes al 31 de marzo 2024 no cuenta con calificaciones otorgadas tanto del ente público como cualquier transacción realizada, que haya sido sujeta a una calificación crediticia.



## 12. Proceso de Mejora

El Centro Estatal de Trasplantes de Yucatán cuenta con las siguientes políticas:

1.- Políticas de Operación de Fondo fijo de la entidad.

Su objetivo es asegurar el cumplimiento de las políticas establecidas para el control de fondos fijos asignados al área, así como determinar el alcance y límite de responsabilidades y funciones de quienes intervienen en el procedimiento.

## 13. Información por Segmentos

El Centro Estatal de Trasplantes de Yucatán, no cuenta con información financiera de manera segmentada debido a que no cuenta con diversidad de las actividades y operaciones que realizan los entes públicos.

## 14. Eventos Posteriores al Cierre

En el Centro Estatal de Trasplantes de Yucatán, al 31 de marzo de 2024 no se llevaron a cabo eventos posteriores al cierre que pudieran afectar económicamente y que no se conocían a la fecha de cierre.

## 15. Partes Relacionadas

Al 31 de marzo 2024, El Centro Estatal de Trasplantes de Yucatán, no existen partes relacionadas que pudieran ejercer influencia significativa sobre la toma de decisiones financieras y operativas.

### b) NOTAS DE DESGLOSE

#### I) NOTAS AL ESTADO DE ACTIVIDADES

##### Ingresos y Otros beneficios

El Centro Estatal de Trasplantes de Yucatán al 31 de marzo 2024, recibe ingresos del rubro de Transferencias, Asignaciones, Subsidios y otras ayudas, subcuenta de Transferencias internas y asignaciones del Sector público cuyos ingresos del mes son de \$ 261,019.00 pesos para un acumulado de \$1,035,213.23 pesos



**Participaciones, Aportaciones, Convenios, Incentivos Derivados de la Colaboración Fiscal, Fondos Distintos de Aportaciones, Transferencias, Asignaciones, Subsidios y Subvenciones, y Pensiones y Jubilaciones**

Concepto	Importe
PARTICIPACIONES	\$ .00
<b>Subtotal PARTICIPACIONES</b>	<b>0</b>
APORTACIONES	\$ .00
<b>Subtotal APORTACIONES</b>	<b>0</b>
CONVENIOS	\$ .00
<b>Subtotal CONVENIOS</b>	<b>0</b>
INCENTIVOS DERIVADOS DE LA COLABORACIÓN FISCAL	\$ .00
<b>Subtotal INCENTIVOS DERIVADOS DE LA COLABORACIÓN FISCAL</b>	<b>0</b>
FONDOS DISTINTOS DE APORTACIONES	\$ .00
<b>Subtotal FONDOS DISTINTOS DE APORTACIONES</b>	<b>0</b>
TRANSFERENCIAS Y ASIGNACIONES	\$ 261,019.00
<b>Subtotal TRANSFERENCIAS Y ASIGNACIONES</b>	<b>\$ 261,019.00</b>
SUBSIDIOS Y SUBVENCIONES	\$ .00
<b>Subtotal SUBSIDIOS Y SUBVENCIONES</b>	<b>0</b>
PENSIONES Y JUBILACIONES	\$ .00
<b>Subtotal PENSIONES Y JUBILACIONES</b>	<b>0</b>
<b>Suma</b>	<b>\$ 261,019.00</b>

**Otros Ingresos**

Concepto	Importe
Otros Ingresos	\$0.00
<b>Suma</b>	<b>\$0.00</b>



### Productos

Concepto	Importe
Productos financieros por Intereses bancarios generados	\$143.82
<b>Suma</b>	<b>\$143.82</b>

El Centro Estatal de Trasplantes de Yucatán al 31 de marzo de 2024, registra en el mes \$143.82 pesos de ingresos por productos, acumulando en el ejercicio un monto de \$282.23 pesos.

### Gastos y Otras Pérdidas

Los gastos de funcionamiento, transferencias, subsidios y otras ayudas, participaciones y aportaciones, otros gastos y pérdidas extraordinarias se integran:

Concepto	Importe
GASTOS DE FUNCIONAMIENTO	\$143,687.43
TRANSFERENCIAS, ASIGNACIONES, SUBSIDIOS Y OTRAS AYUDAS	\$ 0.00
PARTICIPACIONES Y APORTACIONES	\$ 0.00
INTERESES, COMISIONES Y OTROS GASTOS DE LA DEUDA PÚBLICA	\$ 0.00
OTROS GASTOS Y PÉRDIDAS EXTRAORDINARIAS	\$ 29,464.88
<b>Suma de GASTOS Y OTRAS PÉRDIDAS</b>	<b>\$ 173,152.31</b>

Los gastos de funcionamiento del mes de marzo de 2024 fueron de \$143,687.43 pesos. Integrados de la siguiente manera:

Concepto	Importe	%
Servicios Personales	\$122,981.09	85.59%
Materiales y Suministros	\$4,726.28	3.29%
Servicios Generales	\$ 15,980.06	11.12%
<b>Suma de GASTOS DE FUNCIONAMIENTO</b>	<b>\$ 143,687.43</b>	<b>100%</b>



### Otros Gastos y Pérdidas Extraordinarias

Concepto	Importe
Depreciación de mobiliario y equipo	\$ 29,464.88
<b>Suma</b>	<b>\$ 29,464.88</b>

### Inversión Pública

Concepto	Importe
Equipo médico y de laboratorio G. Capital Partida 5311	\$0.00
<b>Suma</b>	<b>\$0.00</b>

### Gastos acumulados al 31 de marzo de 2024:

#### Gastos de funcionamiento:

Los gastos de funcionamiento acumulados al 31 de marzo de 2024 fueron de \$392,341.77 pesos. Integrados de la siguiente manera:

Concepto	Importe	%
Servicios Personales	\$344,879.07	87.91%
Materiales y Suministros	\$4,909.08	1.25%
Servicios Generales	\$42,553.62	10.84%
<b>Suma de GASTOS DE FUNCIONAMIENTO</b>	<b>\$ 392,341.77</b>	<b>100%</b>

### Otros Gastos y Pérdidas Extraordinarias

Concepto	Importe
Depreciación de mobiliario y equipo	\$ 88,395.26
<b>Suma</b>	<b>\$ 88,395.26</b>



**Inversión Pública**

Concepto	Importe
Equipo médico y de laboratorio G. Capital Partida 5311	\$0.00
<b>Suma</b>	<b>\$0.00</b>

**II) NOTAS AL ESTADO DE SITUACIÓN FINANCIERA**

**Activo**

**Efectivo y Equivalentes**

A continuación, se relacionan las cuentas que integran el rubro de efectivo y equivalentes al 31 de marzo 2024 y diciembre 2023:

Concepto	2024	2023
Efectivo	\$ 10,000.00	\$ 0.00
Bancos/Tesorería	\$ 633,364.03	\$ 190,846.85
Inversiones Temporales (Hasta 3 meses)	\$ .00	\$ .00
Fondos con Afectación Específica	\$ .00	\$ .00
Depósitos de Fondos de Terceros en Garantía y/o Administración	\$ .00	\$ .00
Otros Efectivos y Equivalentes	\$ .00	\$ .00
<b>Suma</b>	<b>\$643,364.03</b>	<b>\$190,846.85</b>

**Efectivo**

Se cuenta con un fondo fijo autorizado de \$10,000.00

Concepto	Importe
Fondo Fijo	\$ 10,000.00



### Bancos/Tesorería

El Centro Estatal de Trasplantes de Yucatán al 31 de marzo de 2024, cuenta con la siguiente cuenta bancaria:

Institución Bancaria	Número de cuenta bancaria	Saldo inicial al 01 de marzo de 2024	Saldo final al 31 de marzo de 2024
BANORTE	1197953904	\$0.00	\$0.00
BANORTE	1228348776	\$539,388.53	\$633,364.03
<b>TOTAL</b>		<b>\$539,388.53</b>	<b>\$633,364.03</b>

### Inversiones Temporales

Banco	Importe
Sin información que revelar	\$ 0.00

### Fondos con Afectación Específica

Banco	Importe
Sin información que revelar	\$ 0.00

Al 31 de marzo de 2024, no se cuenta con ningún fondo con afectación específica, ni con inversiones financieras en el corto y largo plazo.

### Derechos a recibir Efectivo y Equivalentes y Bienes o Servicios

Concepto	2024	2023
Derechos a Recibir Efectivo o Equivalentes	\$ 307.00	\$ 362.70
Derechos a Recibir Bienes o Servicios	\$ .00	\$ .00
<b>Suma</b>	<b>\$ 307.00</b>	<b>\$ 362.70</b>

Al 31 de marzo de 2024, el Centro Estatal de Trasplantes de Yucatán cuenta con derechos a recibir por \$307.00



**Cuentas por Cobrar a Corto Plazo**

Concepto	2024	2023
Sin información que revelar	\$ .00	\$ .00
Suma	\$ .00	\$ .00

**Deudores Diversos por Cobrar a Corto Plazo**

Concepto	2024	2023
Sin información que revelar	\$ .00	\$ .00
Suma	\$ .00	\$ .00

**Otros Derechos a recibir Efectivo y Equivalentes a Corto Plazo**

Concepto	2024	2023
Sin información que revelar	\$ 20,880.00	\$ 0.00
Suma	\$ 20,880.00	\$ 0.00

**Anticipo a Proveedores por Adquisición de Bienes y Prestación de Servicios a Corto Plazo**

Concepto	2024	2023
Sin información que revelar	\$ .00	\$ .00
Suma	\$ .00	\$ .00

**Bienes Disponibles para su Transformación o Consumo (inventarios o Almacenes)**

Al 31 de marzo de 2024, el Centro Estatal de Trasplantes de Yucatán no cuenta como bienes disponibles para su transformación, ni con almacén.

**Inventarios**

Concepto	2024	2023
Sin información que revelar	\$ .00	\$ .00
Suma	\$ .00	\$ .00

**Almacenes**

Concepto	2024	2023
Sin información que revelar	\$ .00	\$ .00



Suma	\$ .00	\$ .00
------	--------	--------

**Inversiones Financieras**

Concepto	2024	2023
Sin información que revelar	\$ .00	\$ .00
Suma	\$ .00	\$ .00

Al 31 de marzo de 2024, el Centro Estatal de Trasplantes de Yucatán no cuenta con Inversiones financieras.

Al 31 de marzo de 2024, el Centro Estatal de Trasplantes de Yucatán no cuenta con participaciones y aportaciones.

**Bienes Muebles, Inmuebles e Intangibles**

Al 31 de marzo de 2024, el total de bienes muebles es por un total de \$ 2,719,784.53, e intangibles por \$37,792.88, no se presenta incremento en los bienes en el mes, estos bienes se detallan a continuación con su valor en libros por \$883,869.59:

Código	Descripción del Bien	Valor en Libros
12413022001	TOSHIBA NTBK NB15-A1161FM/4GB/W8	0.00
12464022002	MINISPLIT MIRAGE 1200 BTUS	0.00
12413022005	TOSHIBA NTBK NB15-A1161FM/4GB/W8	0.00
12413022006	TOSHIBA NTBK NB15-A1161FM/4GB/W8	0.00
12413012007	IMAC	0.00
12465012008	PANASONIC TEL. ALAMB KXTS108	0.00
12413012009	VIDEOPROYECTOR SONY VPL	0.00
12413012010	MULTIFUNCIONAL MONO DCP	0.00
12432012011	SET DE INSTRUMENTAL QUIRÚRGICO	0.00
12431022012	MESA DE ELEVACION ELECTRICA	0.00
12413032013	LAPTOP LENOVA IDEA G40	0.00



12432022014	LAMPARA DE HENDIDURA 2	0.00
12413042015	MAC BOOK RETINA 15 SPACE	0.00
12413052016	NOTEBOOK HP 245G5 ADQ	0.00
12413052017	NOTEBOOK HP245G5 ADQ	0.00
12431032018	DOPPLER TRANSCRANEAL MARCA RIMED	0.00
12413062025	LAPTOP LENOVO IDEAPAD L340	0.00
12413062026	LENOVO THINKCENTER M920S	0.00
12431112049	RETRACTOR QUIRÚRGICO THOMPSON	0.00
12431012004	ENFRIADOR VERT 17" MOD.VR17	0.00
12411012019	LIBRERO COLOR BLANCO Y GRIS	1,805.23
12411012020	SILLON LOVE SEAT VINIL COLOR CHOCOLATE	1,859.58
12431042021	MICROSCOPIO ESPECULAR ZEISS	57,312.49
12411022022	MUEBLE DE COMPUTO DE CRISTAL	409.03
12411022023	SILLA OPERATIVA CON PISTON Y ARO	255.04
12411022024	ESCRITORIO BASICO WENGUE	431.69
12431072027	REFRIGERADOR VERTICAL UNA PUERTA USO MÉDICO	12,999.86
12431052028	SISTEMA ULTRASONIDO PORTATIL	34,801.54
12431062029	TONOMETRO DE CONTACTO SIN ANESTESIA	31,032.74
12431062030	LAMPARA PORTATIL S150D MEDIWORKS PORTABLE	6,777.38
12431062031	CARRO CAMILLA DE TRASLADO PARA ADULTO	2,940.00
12431062032	CLIPADORA PARA CLIP POLIMERO VERDE	3,296.59
12431062033	CLIPADORA PARA CLIP POLIMERO MORADO	3,296.59
12431062034	CLIPADORA PARA CLIP POLIMERO DORADO	3,296.59



12431062035	KIT LAMPARA LED ML4 CON LUPA BINOCULAR HR 2.5	21,822.56
12431062036	LUPAS BINOCULARES C2.3 EN ESTUCHE	3,762.96
12464032037	AIRE ACONDICIONADO	2,969.87
12411032038	ESCRITORIO RECTO NELAMINA 140X60X75	2,270.06
12411032039	GABINETE METALICO CON PUERTA	2,797.94
12431082040	CABINA DE SEGURIDAD BIOLOGICA	118,719.04
12431092041	CAMA DE PACIENTE DIVAN FORRO DE VINIL LABABLE NEGRO Y ACCS	5,491.11
12432032042	VASO VIDRIO PORTA VIAL PARA MICROSCOPIO ESPECULAR BANCO OJOS	4,910.66
12413082043	LAPTOP DELL INSPIRON 3511 I7 RAM 16GB DDR4 PANTALLA 15.6"	14,778.65
12413082044	LAPTOP DELL INSPIRON 3511 I7 RAM 16GB DDR4 PANTALLA 15.6"	14,778.65
12431042045	MICROSCOPIO ESPECULAR	500,288.56
12411042046	JUEGO EJECUTIVO BRUCELAS EN COLOR CHOCOLATE	7,076.59
12411042047	MESA SALA DE JUNTAS	12,015.69
12464022048	MINISPLIT MIRAGE 26,000 BTUS	11,672.90
	SUMAS BIENES MUEBLES	883,869.59
12541011001	PAQUETE CONTABLE CONTPAQ I	0.00
12541022050	SISTEMA AUTOMATIZADO DE CONTABILIDAD GUBERNAMENTAL	0.00
	SUMAS BIENES INTANGIBLES	0.00
	TOTAL ACTIVOS VALOR EN LIBROS	883,869.59



### Bienes Muebles

Concepto	2024	2023
Mobiliario y Equipo de Administración	\$ 250,456.91	\$ 250,456.91
Equipo e Instrumental Médico y de Laboratorio	\$2,444,860.62	\$2,444,860.62
VEHÍCULOS Y EQUIPO DE TRANSPORTE	\$ .00	\$ .00
Maquinaria, Otros Equipos y Herramientas	\$ 24,467.00	\$ 24,467.00
<b>Total Bienes Muebles</b>	<b>\$2,719,784.53</b>	<b>\$2,719,784.53</b>

### Bienes Inmuebles, Infraestructura y Construcciones en Proceso

Concepto	2024	2023
Sin información que revelar	\$ .00	\$ .00
Suma	\$ .00	\$ .00

### Activos Intangibles

Concepto	2024	2023
Software	\$ .00	\$ .00
Licencias	\$ 37,792.88	\$ 37,792.88
<b>Total Activos Intangibles</b>	<b>\$ 37,792.88</b>	<b>\$ 37,792.88</b>

El Centro Estatal de Trasplantes de Yucatán al 31 de marzo de 2024, cuenta con dos activos intangibles, el cual consiste en un software contable Compaq con valor de 7,792.88 y un Sistema de contabilidad gubernamental SAACG.net con valor de 30,000.00.

El método de depreciación corresponde a los aprobados por el Consejo Nacional de Armonización Contable mediante Reglas Específicas del Registro y Valoración del Activo.



### Depreciaciones y Amortizaciones

Concepto	2024	2023
Depreciación Acumulada de Bienes Muebles	\$ 1,835,914.94	\$ 1,747,519.68
Amortización Acumulada de Activos Intangibles	\$ 37,792.88	\$ 37,792.88
<b>Depreciación, Deterioro y Amortización Total Acumulada de Bienes</b>	<b>\$1,873,707.82</b>	<b>\$1,785,312.56</b>

Las depreciaciones y amortizaciones acumuladas al 31 de marzo de 2024 por \$1,873,707.82 corresponden a bienes muebles \$1,835,914.94 y la amortización acumulada de bienes intangibles es de \$37,792.88 reportando un valor en libros por **\$883,869.59**

### Estimaciones y Deterioros

Concepto	2024	2023
Sin información que revelar	\$ .00	\$ .00
Suma	\$ .00	\$ .00

Al 31 de marzo de 2024, el Centro Estatal de Trasplantes de Yucatán, no posee cuentas incobrables, estimación de inventarios, deterioro de activos biológicos y cualquier otra que aplique.

### Otros Activos

Concepto	2024	2023
Sin información que revelar	\$ .00	\$ .00
Suma	\$ .00	\$ .00

El Centro Estatal de Trasplantes no posee actualmente las cuentas de otros activos.

### Pasivo

#### Cuentas por pagar a Corto Plazo

Concepto	2024	2023
Servicios Personales por Pagar a Corto Plazo	\$ 0	\$ 0



Proveedores por Pagar a Corto Plazo	\$4,919.00	\$ 0
Retenciones y Contribuciones por Pagar a Corto Plazo	\$16,447.77	\$19,853.00
Otras Cuentas por Pagar a Corto Plazo	\$ 5.80	\$ 0
<b>Total</b>	<b>\$21,372.57</b>	<b>\$19,853.00</b>

**Servicios Personales por Pagar a Corto Plazo**

Concepto	2024	2023
Remuneración por pagar al Personal de carácter transitorio a CP	\$0.00	\$0.00
<b>Total</b>	<b>\$0.00</b>	<b>\$0.00</b>

**Proveedores por Pagar a Corto Plazo**

Concepto	2024	2023
Deudas por Adquisición de Bienes y Contratación de Servicios por Pagar a CP	\$4,919.00	\$0.00
Impuesto sobre nóminas y otros que se deriven de una relación laboral	\$0.00	\$0.00
<b>Total</b>	<b>\$4,919.00</b>	<b>\$0.00</b>

**Retenciones y Contribuciones por Pagar a Corto Plazo**

Concepto	2024	2023
Retenciones y Contribuciones ISR asimilables por Pagar del Ejercicio	\$16,396.44	\$15,359.00
Retenciones ISR servicios profesionales	\$51.33	\$56.00
Impuesto sobre nóminas	\$0.00	\$4,438.00
<b>Total</b>	<b>\$16,447.77</b>	<b>\$19,853.00</b>

**Otras Cuentas por Pagar a Corto Plazo**

Concepto	2024	2023
Otras Cuentas por Pagar a Corto Plazo	\$ 5.80	\$ .00
<b>Total</b>	<b>\$5.80</b>	<b>\$ 0</b>



### Pasivos Contingente

Concepto	2024	2023
Sin información que revelar	\$ .00	\$ .00
<b>Total</b>	<b>0</b>	<b>0</b>

El Centro Estatal de Trasplantes de Yucatán no cuenta con pasivos contingentes al 31 de marzo de 2024

### Fondos y Bienes de Terceros en Garantía y/o Administración

Concepto	2024	2023
Sin información que revelar	\$ .00	\$ .00
<b>Total</b>	<b>0</b>	<b>0</b>

El Centro Estatal de Trasplantes de Yucatán no cuenta con Fondos y Bienes de Terceros en Garantía y/o Administración

### Pasivos Diferidos

Concepto	2024	2023
Sin información que revelar	\$ .00	\$ .00
<b>Total</b>	<b>0</b>	<b>0</b>

El Centro Estatal de Trasplantes de Yucatán no cuenta con pasivos diferidos

### Provisiones

Concepto	2024	2023
Sin información que revelar	\$ .00	\$ .00
<b>Total</b>	<b>0</b>	<b>0</b>

El Centro Estatal de Trasplantes de Yucatán no cuenta con provisiones

### Otros Pasivos

Concepto	2024	2023
Sin información que revelar	\$ .00	\$ .00
<b>Total</b>	<b>0</b>	<b>0</b>

El Centro Estatal de Trasplantes de Yucatán no cuenta con Otros Pasivos.



### III) NOTAS AL ESTADO DE VARIACIÓN EN LA HACIENDA PÚBLICA

Al 31 de marzo de 2024, el Centro de Estatal de Trasplantes de Yucatán, tuvo un resultado del ejercicio por la cantidad de \$554,476.20 ( Son: quinientos cincuenta y cuatro mil cuatrocientos setenta y seis pesos 20/100 M.N.) y un resultado acumulado de ejercicios anteriores, por la cantidad de \$972,558.17 (Son: novecientos setenta y dos mil quinientos cincuenta y ocho pesos 17/100 M.N), siendo el saldo neto en la hacienda pública/patrimonio generado de \$1,527,048.05 (Son: un millón quinientos veintisiete mil cuarenta y ocho pesos 05/100 M.N.) y un patrimonio contribuido de \$13.68 pesos para un total de hacienda pública/patrimonio neto final de \$1,548,420.62 pesos (Son: un millón quinientos cuarenta y ocho mil cuatrocientos veinte pesos 62/100 M.N.).

### IV) NOTAS AL ESTADO DE FLUJOS DE EFECTIVO

#### Efectivo y equivalentes

El Centro Estatal de Trasplantes de Yucatán presenta el análisis de las cifras del periodo actual 2024 y periodo anterior 2023 del Efectivo y Equivalentes al efectivo, al final del ejercicio del estado de flujo de efectivos, respecto a la composición del rubro de Efectivo y Equivalentes utilizando el siguiente cuadro:

Análisis de las cifras del periodo actual (2024) y periodo anterior (2023) del Efectivo y Equivalentes al Efectivo, al Final del Ejercicio del Estado de Flujos de Efectivo, respecto a la composición del rubro de Efectivo y Equivalentes

<b>Efectivo y Equivalentes</b>		
<b>Concepto</b>	<b>2024</b>	<b>2023</b>
Efectivo	10,000.00	0.00
Bancos /Tesorerías	\$ 633,364.03	\$ 190,846.85
Bancos/pendencia y otros	0.00	0.00
Inversiones Temporales (hasta 3 meses)	0.00	0.00
Fondos con afectación específica	0.00	0.00



Depósitos de fondos a terceros en garantía y/o administración	0.00	0.00
Otros efectivos y Equivalentes	0.00	0.00
<b>Total</b>	<b>\$ 643,364.03</b>	<b>\$ 190,846.85</b>

Detalle de las adquisiciones de las actividades de inversión efectivamente pagadas al 31 de marzo 2024 y 31 de diciembre 2023:

<b>Adquisiciones de Actividades de Inversión efectivamente pagadas</b>		
<b>Concepto</b>	<b>2024</b>	<b>2023</b>
<b>Bienes Inmuebles, Infraestructura y Construcciones en Proceso</b>	<b>0</b>	<b>0</b>
Terrenos	0	0
Viviendas	0	0
Edificios no Habitacionales	0	0
Infraestructura	0	0
Construcciones en Proceso en Bienes de Dominio Público	0	0
Construcciones en Proceso en Bienes Propios	0	0
Otros Bienes Inmuebles	0	0
<b>Bienes Muebles</b>	<b>0</b>	<b>0</b>
Mobiliario y Equipo de Administración	0	0
Mobiliario y Equipo Educativo y Recreativo	0	0
Equipo e Instrumental Médico y	0	\$577,256.00



de Laboratorio		
Vehículos y Equipo de Transporte	0	0
Equipo de Defensa y Seguridad	0	0
Maquinaria, Otros Equipos y Herramientas	0	0
Colecciones, Obras de Arte y Objetos Valiosos	0	0
Activos Biológicos	0	0
<b>Otras Inversiones</b>	0	0
<b>Total</b>	<b>0</b>	<b>\$577,256.00</b>
Activos Intangibles	0	\$0.00
<b>Total</b>	<b>0</b>	<b>\$577,256.00</b>

**Conciliación de los Flujos de Efectivo Netos de las Actividades de Operación y los saldos de Resultados del Ejercicio (Ahorro/Desahorro)**

El Centro Estatal de Trasplantes al 31 de marzo de 2024, presenta la siguiente Conciliación de los Flujos de Efectivo Netos de las Actividades de Operación y los saldos del Resultado del Ejercicio (Ahorro/Desahorro) utilizando el siguiente cuadro.

Concepto	2024	2023
<b>Resultados del Ejercicio Ahorro/Desahorro</b>	<b>554,476.20</b>	<b>452,846.22</b>
<b>Movimientos de partidas (o rubros) que no afectan al efectivo</b>		
Depreciación	88,395.26	295,459.33
Amortización	0.00	0.00
Ganancia/pérdida en venta de bienes muebles, inmuebles e intangibles	0.00	0.00



Gasto no presupuestal. Afectación ejercicios anteriores	0.00	27,051.77
Registros contables que no disminuyeron el efectivo. Incremento activos x inventario	0.00	-57,159.97
Registros contables que no disminuyeron el efectivo. Incremento depreciación acumulada	0.00	26,548.91
Registros que son ingresos presupuestales que no incrementa el efectivo.	0.00	0.00
<b>Movimientos que afectan al efectivo no presupuestales</b>		
Registros que incrementaron el efectivo, pero no son ingresos contables o presupuestales. Retención imp x pagar	16,447.77	19,853.00
Registros que incrementaron el efectivo, pero no son ingresos contables o presupuestales. Cuentas por pagar	4,919.00	0.00
Registros que incrementaron el efectivo, pero no son ingresos contables o presupuestales. Anticipo a proveedores	-20,880.00	0.00
Registros contables no presupuestales. Funcionarios y empleados	61.50	-55.70
Registros que disminuyeron el efectivo, pero no son gastos contables o presupuestales. Pagos sat imp pagar dic no presupuestal	-19,853.00	-12,315.00
Afectación devolución remanente a SAF	-171,049.55	-23,957.22
<b>Flujos Netos de Efectivo de las Actividades de Operación</b>	<b>\$452,517.18</b>	<b>\$728,271.34</b>



V) CONCILIACION ENTRE LOS INGRESOS PRESUPUESTARIOS Y CONTABLES, ASI COMO ENTRE LOS EGRESOS PRESUPUESTARIOS Y CONTABLES

<b>CENTRO ESTATAL DE TRASPLANTES DE YUCATAN</b>	
<b>Conciliación entre los Ingresos Presupuestarios y Contables</b>	
<b>Del 01 de enero al 31 de marzo de 2024</b>	
<b>(Cifras en pesos)</b>	
<b>Concepto</b>	<b>2024</b>
<b>1. Total de Ingresos Presupuestarios</b>	<b>\$1,035,213.23</b>
<b>2. Más Ingresos Contables No Presupuestarios</b>	<b>0</b>
2.1 Ingresos Financieros	
2.2 Incremento por Variación de Inventarios	
2.3 Disminución del Exceso de Estimaciones por Pérdida o Deterioro u Obsolescencia	
2.4 Disminución del Exceso de Provisiones	
2.5 Otros Ingresos y Beneficios Varios	
2.6 Otros Ingresos Contables No Presupuestarios	
<b>3. Menos Ingresos Presupuestarios No Contables</b>	<b>0</b>
3.1 Aprovechamientos Patrimoniales	
3.2 Ingresos Derivados de Financiamientos	
3.3 Otros Ingresos Presupuestarios No Contables	
<b>4. Total de Ingresos Contables</b>	<b>\$1,035,213.23</b>



<b>CENTRO ESTATAL DE TRASPLANTES DE YUCATAN</b>	
<b>Conciliación entre los Egresos Presupuestarios y los Gastos Contables Del 01 de enero al 31 de marzo de 2024</b>	
<b>(Cifras en pesos)</b>	
<b>Concepto</b>	<b>2024</b>
<b>1. Total de Egresos Presupuestarios</b>	<b>\$392,341.77</b>

<b>2. Menos Egresos Presupuestarios No Contables</b>	<b>\$4,909.08</b>
2.1 Materias Primas y Materiales de Producción y Comercialización	
2.2 Materiales y Suministros	
2.3 Mobiliario y Equipo de Administración	\$4,909.08
2.4 Mobiliario y Equipo Educativo y Recreativo	
2.5 Equipo e Instrumental Médico y de Laboratorio	
2.6 Vehículos y Equipo de Transporte	
2.7 Equipo de Defensa y Seguridad	
2.8 Maquinaria, Otros Equipos y Herramientas	
2.9 Activos Biológicos	
2.10 Bienes Inmuebles	
2.11 Activos Intangibles	
2.12 Obra Pública en Bienes de Dominio Público	
2.13 Obra Pública en Bienes Propios	
2.14 Acciones y Participaciones de Capital	
2.15 Compra de Títulos y Valores	
2.16 Concesión de Préstamos	



2.17	Inversiones en Fideicomisos, Mandatos y Otros Análogos	
2.18	Provisiones para Contingencias y Otras Erogaciones Especiales	
2.19	Amortización de la Deuda Pública	
2.20	Adeudos de Ejercicios Fiscales Anteriores (ADEFAS)	
2.21	Otros Egresos Presupuestarios No Contables	

<b>3. Más Gastos Contables No Presupuestarios</b>		<b>\$93,304.34</b>
3.1	Estimaciones, Depreciaciones, Deterioros, Obsolescencia y Amortizaciones	\$ 88,395.26
3.2	Provisiones	
3.3	Disminución de Inventarios	
3.4	Otros Gastos	
3.5	Inversión Pública no Capitalizable	
3.6	Materiales y Suministros (consumos)	\$4,909.08
3.7	Otros Gastos Contables No Presupuestarios	

<b>4. Total de Gastos Contables</b>		<b>\$480,737.03</b>
-------------------------------------	--	---------------------

### c) NOTAS DE MEMORIA (CUENTAS DE ORDEN)

al 31 de marzo de 2024, El Centro Estatal de Trasplantes de Yucatán no cuenta con cuentas de orden para el registro de movimientos de valores que no afecten o modifiquen el balance del ente contable, sin embargo, su incorporación en libros es necesaria con fines de recordatorio contable, de control y en general sobre los aspectos administrativos, o bien, para consignar sus derechos o responsabilidades contingentes que puedan, o no, presentarse en el futuro.



Las cuentas que se manejan para efectos de estas Notas son las siguientes:

**Cuentas de Orden Contables y Presupuestarias:**

*Contables:*

<b>Cuentas de Orden Contables</b>	
<b>Concepto</b>	<b>2024</b>
<b>VALORES</b>	<b>\$0.00</b>
<b>EMISION DE OBLIGACIONES</b>	<b>\$0.00</b>
<b>AVALES Y GARANTIAS</b>	<b>\$0.00</b>
<b>JUICIOS</b>	<b>\$0.00</b>
<b>INVERSION MEDIANTE PROYECTOS PARA PRESTACION DE SERVICIOS (PPS) Y S</b>	<b>\$0.00</b>
<b>BIENES CONCESIONADOS O EN COMODATO</b>	<b>\$0.00</b>

*Presupuestarias:*

<b>Cuentas de Orden Presupuestarias de Ingresos</b>	
<b>Concepto</b>	<b>2024</b>
<b>Ley de Ingresos Estimada</b>	<b>\$2,742,219.00</b>
<b>Ley de Ingresos por Ejecutar</b>	<b>\$1,707,288.00</b>
<b>Modificaciones a la Ley de Ingresos Estimada</b>	<b>\$282.23</b>
<b>Ley de Ingresos Devengada</b>	<b>\$1,035,213.23</b>
<b>Ley de Ingresos Recaudada</b>	<b>\$1,035,213.23</b>



Cuentas de Orden Presupuestarias de Egresos	
Concepto	2024
Presupuesto de Egresos Aprobado	\$2,742,219.00
Presupuesto de Egresos por Ejercer	\$1,854,736.42
Modificaciones al Presupuesto de Egresos Aprobado	0.00
Presupuesto de Egresos Comprometido	\$887,482.58
Presupuesto de Egresos Devengado	\$392,341.77
Presupuesto de Egresos Ejercido	\$392,341.77
Presupuesto de Egresos Pagado	\$387,422.77

Cuentas de ingresos: El total de los ingresos presupuestarios libre disposición para el ejercicio 2024 estimado son por un importe de \$2,742,219.00 pesos y los recaudados en el mes de marzo de 2024 que corresponden a aportaciones recaudadas por \$261,019.00 pesos para un acumulado de \$1,034,931.00 pesos.

Productos: Los Ingresos presupuestarios modificados son por concepto de productos financieros de intereses generados acumulados al 31 de marzo de 2024 fueron en el mes por la cantidad de **\$138.41** pesos para un acumulado de \$282.23 pesos.

Cuentas de egresos: Los Egresos estimados para el ejercicio 2024 son por \$ 2,742,219.00 pesos y los gastos devengados acumulados al 31 de marzo de 2024 ascienden a la cantidad de **\$392,341.77** pesos, los gastos ejercidos acumulados al periodo a informar son por **\$392,341.77** pesos, un gasto pagado de **\$387,422.77 pesos** y un presupuesto por ejercer de **\$1,854,736.42** pesos. Está pendiente de pago del impuesto sobre nóminas el cual está comprometido, devengado y ejercido en el mes de marzo 2024 por \$4,919.00 pesos.

Mes

Rubro	Estimado	Ampliaciones y Reducciones	Modificado	Devengado	Recaudado	Diferencia
Ingresos	\$ 261,019.00	\$143.82	\$ 261,162.82	\$ 261,162.82	\$ 261,162.82	\$0.00
Rubro	Estimado	Ampliaciones y Reducciones	Modificado	Devengado	Pagado	Diferencia
Gastos	\$ 261,019.00	\$0.00	\$ 261,019.00	\$143,687.43	\$147,388.52	\$117,331.57



Acumulado

Rubro	Estimado	Ampliaciones y Reducciones	Modificado	Devengado	Recaudado	Diferencia
Ingresos	\$2,742,219.00	\$282.23	\$2,742,501.23	\$1,035,213.23	\$1,035,213.23	\$1,707,005.77
Rubro	Estimado	Ampliaciones y Reducciones*	Modificado	Devengado	Pagado	Diferencia
Gastos	\$2,742,219.00	\$0	\$2,742,219.00	\$392,341.77	\$387,422.77	\$2,349,877.23



## **II. INFORMACIÓN PRESUPUESTARIA**



Ente Público: CENTRO ESTATAL DE TRASPLANTES DE YUCATÁN  
Estado Analítico de Ingresos  
Del 1o. de enero al 31 de marzo de 2024

Rubro de Ingresos	Ingreso					Diferencia
	Estimado	Ampliaciones y Reducciones	Modificado	Devengado	Recaudado	
	1	2	3 = (1 + 2)	4	5	
Impuestos	\$0.00	\$0.00	\$0.00	\$0.00	\$0.00	\$0.00
Cuotas y Aportaciones de Seguridad Social	\$0.00	\$0.00	\$0.00	\$0.00	\$0.00	\$0.00
Contribuciones de Mejoras	\$0.00	\$0.00	\$0.00	\$0.00	\$0.00	\$0.00
Derechos	\$0.00	\$0.00	\$0.00	\$0.00	\$0.00	\$0.00
Productos	\$0.00	\$282.23	\$282.23	\$282.23	\$282.23	\$282.23
Aprovechamientos	\$0.00	\$0.00	\$0.00	\$0.00	\$0.00	\$0.00
Ingresos por Venta de Bienes, Prestación de Servicios y Otros Ingresos	\$0.00	\$0.00	\$0.00	\$0.00	\$0.00	\$0.00
Participaciones, Aportaciones, Convenios, Incentivos Derivados de la Colaboración Fiscal y Fondos Distintos de Aportaciones	\$0.00	\$0.00	\$0.00	\$0.00	\$0.00	\$0.00
Transferencias, Asignaciones, Subsidios y Subvenciones, y Pensiones y Jubilaciones	\$2,742,219.00	\$0.00	\$2,742,219.00	\$1,034,931.00	\$1,034,931.00	-\$1,707,288.00
Ingresos Derivados de Financiamientos	\$0.00	\$0.00	\$0.00	\$0.00	\$0.00	\$0.00
<b>Total</b>	<b>\$2,742,219.00</b>	<b>\$282.23</b>	<b>\$2,742,501.23</b>	<b>\$1,035,213.23</b>	<b>\$1,035,213.23</b>	<b>\$0.00</b>
<b>INGRESOS EXCEDENTES</b>						
Estado Analítico de Ingresos Por Fuente de Financiamiento	Ingreso					Diferencia
	Estimado	Ampliaciones y Reducciones	Modificado	Devengado	Recaudado	
	1	2	3 = (1 + 2)	4	5	
<b>Ingresos del Poder Ejecutivo Federal o Estatal y de Los Municipios</b>	<b>\$0.00</b>	<b>\$0.00</b>	<b>\$0.00</b>	<b>\$0.00</b>	<b>\$0.00</b>	<b>\$0.00</b>
Impuestos	\$0.00	\$0.00	\$0.00	\$0.00	\$0.00	\$0.00
Cuotas y Aportaciones de Seguridad Social	\$0.00	\$0.00	\$0.00	\$0.00	\$0.00	\$0.00
Contribuciones de Mejoras	\$0.00	\$0.00	\$0.00	\$0.00	\$0.00	\$0.00
Derechos	\$0.00	\$0.00	\$0.00	\$0.00	\$0.00	\$0.00
Productos	\$0.00	\$0.00	\$0.00	\$0.00	\$0.00	\$0.00
Aprovechamientos	\$0.00	\$0.00	\$0.00	\$0.00	\$0.00	\$0.00
Participaciones, Aportaciones, Convenios, Incentivos Derivados de la Colaboración Fiscal y Fondos Distintos de Aportaciones	\$0.00	\$0.00	\$0.00	\$0.00	\$0.00	\$0.00
Transferencias, Asignaciones, Subsidios y Subvenciones, y Pensiones y Jubilaciones	\$0.00	\$0.00	\$0.00	\$0.00	\$0.00	\$0.00
<b>Ingresos de Los Entes Públicos de Los Poderes Legislativo y Judicial, de Los órganos Autónomos y del Sector Paraestatal o Paramunicipal, Así Como de las Empresas Productivas del Estado</b>	<b>\$2,742,219.00</b>	<b>\$282.23</b>	<b>\$2,742,501.23</b>	<b>\$1,035,213.23</b>	<b>\$1,035,213.23</b>	<b>-\$1,707,005.77</b>
Cuotas y Aportaciones de Seguridad Social	\$0.00	\$0.00	\$0.00	\$0.00	\$0.00	\$0.00
Productos	\$0.00	\$282.23	\$282.23	\$282.23	\$282.23	\$282.23
Ingresos por Venta de Bienes, Prestación de Servicios y Otros Ingresos	\$0.00	\$0.00	\$0.00	\$0.00	\$0.00	\$0.00
Transferencias, Asignaciones, Subsidios y Subvenciones, y Pensiones y Jubilaciones	\$2,742,219.00	\$0.00	\$2,742,219.00	\$1,034,931.00	\$1,034,931.00	-\$1,707,288.00
<b>Ingresos Derivados de Financiamiento</b>	<b>\$0.00</b>	<b>\$0.00</b>	<b>\$0.00</b>	<b>\$0.00</b>	<b>\$0.00</b>	<b>\$0.00</b>
Ingresos Derivados de Financiamientos	\$0.00	\$0.00	\$0.00	\$0.00	\$0.00	\$0.00
<b>Total</b>	<b>\$2,742,219.00</b>	<b>\$282.23</b>	<b>\$2,742,501.23</b>	<b>\$1,035,213.23</b>	<b>\$1,035,213.23</b>	<b>\$0.00</b>
<b>INGRESOS EXCEDENTES</b>						



Ente Público: CENTRO ESTATAL DE TRASPLANTES DE YUCATÁN

Estado Analítico del Ejercicio del Presupuesto de Egresos

Clasificación Administrativa

Del 1o. de enero al 31 de marzo de 2024

Concepto	Egresos					Subejercicio 6 = (3 - 4)
	Aprobado	Ampliaciones/ (Reducciones)	Modificado	Devengado	Pagado	
	1	2	3 = (1 + 2)	4	5	
CENTRO ESTATAL DE TRASPLANTES DE YUCATÁN	\$2,742,219.00	\$0.00	\$2,742,219.00	\$392,341.77	\$387,422.77	\$2,349,877.23



Ente Público: CENTRO ESTATAL DE TRASPLANTES DE YUCATÁN

Estado Analítico del Ejercicio del Presupuesto de Egresos

Clasificación Económica (por Tipo de Gasto)

Del 1o. de enero al 31 de marzo de 2024

Concepto	Egresos					Subejercicio 6 = (3 - 4)
	Aprobado	Ampliaciones/ (Reducciones)	Modificado	Devengado	Pagado	
	1	2	3 = (1 + 2)	4	5	
Gasto Corriente	\$2,562,219.00	\$0.00	\$2,562,219.00	\$392,341.77	\$387,422.77	\$2,169,877.23
Gasto de Capital	\$180,000.00	\$0.00	\$180,000.00	\$0.00	\$0.00	\$180,000.00
Amortización de la Deuda y Disminución de Pasivos	\$0.00	\$0.00	\$0.00	\$0.00	\$0.00	\$0.00
Pensiones y Jubilaciones	\$0.00	\$0.00	\$0.00	\$0.00	\$0.00	\$0.00
Participaciones	\$0.00	\$0.00	\$0.00	\$0.00	\$0.00	\$0.00
<b>Total del Gasto</b>	<b>\$2,742,219.00</b>	<b>\$0.00</b>	<b>\$2,742,219.00</b>	<b>\$392,341.77</b>	<b>\$387,422.77</b>	<b>\$2,349,877.23</b>







Ente Público: CENTRO ESTATAL DE TRASPLANTES DE YUCATÁN  
Estado Analítico del Ejercicio del Presupuesto de Egresos  
Clasificación por Objeto del Gasto (Capítulo y Concepto)  
Del 1o. de enero al 31 de marzo de 2024

Concepto	Egresos					Subejercicio 6 = (3 - 4)
	Aprobado	Ampliaciones/ (Reducciones)	Modificado	Devengado	Pagado	
	1	2	3 = (1 + 2)	4	5	
Costo por Coberturas	\$0.00	\$0.00	\$0.00	\$0.00	\$0.00	\$0.00
Apoyos Financieros	\$0.00	\$0.00	\$0.00	\$0.00	\$0.00	\$0.00
Adeudos de Ejercicios Fiscales Anteriores (Adefas)	\$0.00	\$0.00	\$0.00	\$0.00	\$0.00	\$0.00
<b>Total del Gasto</b>	<b>\$2,742,219.00</b>	<b>\$0.00</b>	<b>\$2,742,219.00</b>	<b>\$392,341.77</b>	<b>\$387,422.77</b>	<b>\$2,349,877.23</b>



Ente Público: CENTRO ESTATAL DE TRASPLANTES DE YUCATÁN  
 Estado Analítico del Ejercicio del Presupuesto de Egresos  
 Clasificación Funcional (Finalidad y Función)  
 Del 1o. de enero al 31 de marzo de 2024

Concepto	Egresos					Subejercicio 6 = (3 - 4)
	Aprobado	Ampliaciones/ (Reducciones)	Modificado	Devengado	Pagado	
	1	2	3 = (1 + 2)	4	5	
<b>Gobierno</b>	<b>\$0.00</b>	<b>\$0.00</b>	<b>\$0.00</b>	<b>\$0.00</b>	<b>\$0.00</b>	<b>\$0.00</b>
Legislación	\$0.00	\$0.00	\$0.00	\$0.00	\$0.00	\$0.00
Justicia	\$0.00	\$0.00	\$0.00	\$0.00	\$0.00	\$0.00
Coordinación de la Política de Gobierno	\$0.00	\$0.00	\$0.00	\$0.00	\$0.00	\$0.00
Relaciones Exteriores	\$0.00	\$0.00	\$0.00	\$0.00	\$0.00	\$0.00
Asuntos Financieros y Hacendarios	\$0.00	\$0.00	\$0.00	\$0.00	\$0.00	\$0.00
Seguridad Nacional	\$0.00	\$0.00	\$0.00	\$0.00	\$0.00	\$0.00
Asuntos de Orden Público y Seguridad Interior	\$0.00	\$0.00	\$0.00	\$0.00	\$0.00	\$0.00
Otros Servicios Generales	\$0.00	\$0.00	\$0.00	\$0.00	\$0.00	\$0.00
<b>Desarrollo Social</b>	<b>\$2,742,219.00</b>	<b>\$0.00</b>	<b>\$2,742,219.00</b>	<b>\$392,341.77</b>	<b>\$387,422.77</b>	<b>\$2,349,877.23</b>
Protección Ambiental	\$0.00	\$0.00	\$0.00	\$0.00	\$0.00	\$0.00
Vivienda y Servicios a la Comunidad	\$0.00	\$0.00	\$0.00	\$0.00	\$0.00	\$0.00
Salud	\$210,742.00	\$0.00	\$210,742.00	\$0.00	\$0.00	\$210,742.00
Recreación, Cultura y Otras Manifestaciones Sociales	\$0.00	\$0.00	\$0.00	\$0.00	\$0.00	\$0.00
Educación	\$0.00	\$0.00	\$0.00	\$0.00	\$0.00	\$0.00
Protección Social	\$2,531,477.00	\$0.00	\$2,531,477.00	\$392,341.77	\$387,422.77	\$2,139,135.23
Otros Asuntos Sociales	\$0.00	\$0.00	\$0.00	\$0.00	\$0.00	\$0.00
<b>Desarrollo Económico</b>	<b>\$0.00</b>	<b>\$0.00</b>	<b>\$0.00</b>	<b>\$0.00</b>	<b>\$0.00</b>	<b>\$0.00</b>
Asuntos Económicos, Comerciales y Laborales en General	\$0.00	\$0.00	\$0.00	\$0.00	\$0.00	\$0.00
Agropecuaria, Silvicultura, Pesca y Caza	\$0.00	\$0.00	\$0.00	\$0.00	\$0.00	\$0.00
Combustible y Energía	\$0.00	\$0.00	\$0.00	\$0.00	\$0.00	\$0.00
Minería, Manufacturas y Construcción	\$0.00	\$0.00	\$0.00	\$0.00	\$0.00	\$0.00
Transporte	\$0.00	\$0.00	\$0.00	\$0.00	\$0.00	\$0.00
Comunicaciones	\$0.00	\$0.00	\$0.00	\$0.00	\$0.00	\$0.00
Turismo	\$0.00	\$0.00	\$0.00	\$0.00	\$0.00	\$0.00
Ciencia, Tecnología e Innovación	\$0.00	\$0.00	\$0.00	\$0.00	\$0.00	\$0.00
Otras Industrias y Otros Asuntos Económicos	\$0.00	\$0.00	\$0.00	\$0.00	\$0.00	\$0.00
<b>Otras No Clasificadas en Funciones Anteriores</b>	<b>\$0.00</b>	<b>\$0.00</b>	<b>\$0.00</b>	<b>\$0.00</b>	<b>\$0.00</b>	<b>\$0.00</b>
Transacciones de la Deuda Pública / Costo Financiero de la Deuda	\$0.00	\$0.00	\$0.00	\$0.00	\$0.00	\$0.00
Transferencias, Participaciones y Aportaciones Entre Diferentes Niveles y órdenes de Gobierno	\$0.00	\$0.00	\$0.00	\$0.00	\$0.00	\$0.00
Saneario del Sistema Financiero	\$0.00	\$0.00	\$0.00	\$0.00	\$0.00	\$0.00
Adeudos de Ejercicios Fiscales Anteriores	\$0.00	\$0.00	\$0.00	\$0.00	\$0.00	\$0.00
<b>Total del Gasto</b>	<b>\$2,742,219.00</b>	<b>\$0.00</b>	<b>\$2,742,219.00</b>	<b>\$392,341.77</b>	<b>\$387,422.77</b>	<b>\$2,349,877.23</b>



Ente Público: CENTRO ESTATAL DE TRASPLANTES DE YUCATÁN

Indicadores de Postura Fiscal

Del 1o. de enero al 31 de marzo de 2024

(Cifras en Pesos)

Concepto	Estimado/Aprobado	Devengado	Recaudado/Pagado
<b>I. Ingresos Presupuestarios (I=1+2)</b>	<b>\$2,742,219.00</b>	<b>\$1,035,213.23</b>	<b>\$1,035,213.23</b>
1. Ingresos del Gobierno de la Entidad Federativa	\$0.00	\$0.00	\$0.00
2. Ingresos del Sector Paraestatal	\$2,742,219.00	\$1,035,213.23	\$1,035,213.23
<b>II. Egresos Presupuestarios (II=3+4)</b>	<b>\$2,742,219.00</b>	<b>\$392,341.77</b>	<b>\$387,422.77</b>
3. Egresos del Gobierno de la Entidad Federativa	\$0.00	\$0.00	\$0.00
4. Egresos del Sector Paraestatal	\$2,742,219.00	\$392,341.77	\$387,422.77
<b>III. Balance Presupuestario (Superávit o Déficit) (III = I- II)</b>	<b>\$0.00</b>	<b>\$642,871.46</b>	<b>\$647,790.46</b>
Concepto	Estimado/Aprobado	Devengado	Recaudado/Pagado
<b>III. Balance Presupuestario (Superávit o Déficit)</b>	<b>\$0.00</b>	<b>\$642,871.46</b>	<b>\$647,790.46</b>
IV. Intereses, Comisiones y Gastos de la Deuda	\$0.00	\$0.00	\$0.00
<b>V. Balance Primario (Superávit o Déficit) (V= Iii+ IV)</b>	<b>\$0.00</b>	<b>\$642,871.46</b>	<b>\$647,790.46</b>
Concepto	Estimado/Aprobado	Devengado	Recaudado/Pagado
A. Financiamiento	\$0.00	\$0.00	\$0.00
B. Amortización de la Deuda	\$0.00	\$0.00	\$0.00
<b>C. Endeudamiento ó Desendeudamiento (C = A- B)</b>	<b>\$0.00</b>	<b>\$0.00</b>	<b>\$0.00</b>



**Ente Público: CENTRO ESTATAL DE TRASPLANTES DE YUCATÁN**  
**Endeudamiento Neto**  
**Acumulado del 1 de enero al 31 de marzo de 2024**  
**Cifras en Pesos**

Identificación de Crédito o Instrumento	Colocación A	Amortización B	Endeudamiento Neto C = A - B
<b>SIN INFORMACIÓN QUE REVELAR</b>	0.00	0.00	0.00

Bajo protesta de decir verdad declaramos que los Estados Financieros y sus Notas son razonablemente correctos y son responsabilidad del emisor.



**Ente Público: CENTRO ESTATAL DE TRASPLANTES DE YUCATÁN**  
**Intereses de la deuda**  
**Acumulado del 1 de enero al 31 de marzo de 2024**  
**Cifras en Pesos**

<b>Identificación de Crédito o Instrumento</b>	<b>Devengado</b>	<b>Pagado</b>
<b>Créditos Bancarios</b>	0.00	0.00
<b>Total Créditos Bancarios</b>	0.00	0.00
<b>Otros Instrumentos de Deuda</b>	0.00	0.00
<b>Total Otros Instrumentos de Deuda</b>	0.00	0.00
<b>TOTAL</b>	0.00	0.00

Bajo protesta de decir verdad declaramos que los Estados Financieros y sus Notas son razonablemente correctos y son responsabilidad del emisor.



# III. INFORMACIÓN PROGRAMÁTICA



Ente Público: CENTRO ESTATAL DE TRASPLANTES DE YUCATÁN  
Gasto por Categoría Programática  
Del 1o. de enero al 31 de marzo de 2024

Concepto	Egresos					Subejercicio 6 = (3 - 4)
	Aprobado	Ampliaciones/ (Reducciones)	Modificado	Devengado	Pagado	
	1	2	3 = (1 + 2)	4	5	
<b>Programas</b>	<b>\$2,742,219.00</b>	<b>\$0.00</b>	<b>\$2,742,219.00</b>	<b>\$392,341.77</b>	<b>\$387,422.77</b>	<b>\$2,349,877.23</b>
<b>Subsidio: Sector Social y Privado o Entidades Federativas y Municipios</b>	<b>\$0.00</b>	<b>\$0.00</b>	<b>\$0.00</b>	<b>\$0.00</b>	<b>\$0.00</b>	<b>\$0.00</b>
Sujetos a Reglas de Operación	\$0.00	\$0.00	\$0.00	\$0.00	\$0.00	\$0.00
Otros Subsidios	\$0.00	\$0.00	\$0.00	\$0.00	\$0.00	\$0.00
<b>Desempeño de las Funciones</b>	<b>\$210,742.00</b>	<b>\$0.00</b>	<b>\$210,742.00</b>	<b>\$0.00</b>	<b>\$0.00</b>	<b>\$210,742.00</b>
Prestación de Servicios Públicos	\$210,742.00	\$0.00	\$210,742.00	\$0.00	\$0.00	\$210,742.00
Provisión de Bienes Públicos	\$0.00	\$0.00	\$0.00	\$0.00	\$0.00	\$0.00
Planeación, seguimiento y evaluación de políticas públicas	\$0.00	\$0.00	\$0.00	\$0.00	\$0.00	\$0.00
Promoción y fomento	\$0.00	\$0.00	\$0.00	\$0.00	\$0.00	\$0.00
Regulación y supervisión	\$0.00	\$0.00	\$0.00	\$0.00	\$0.00	\$0.00
Funciones de las Fuerzas Armadas (Únicamente Gobierno Federal)	\$0.00	\$0.00	\$0.00	\$0.00	\$0.00	\$0.00
Específicos	\$0.00	\$0.00	\$0.00	\$0.00	\$0.00	\$0.00
Proyectos de Inversión	\$0.00	\$0.00	\$0.00	\$0.00	\$0.00	\$0.00
<b>Administrativos y de Apoyo</b>	<b>\$2,531,477.00</b>	<b>\$0.00</b>	<b>\$2,531,477.00</b>	<b>\$392,341.77</b>	<b>\$387,422.77</b>	<b>\$2,139,135.23</b>
Apoyo al proceso presupuestario y para mejorar la eficiencia institucional	\$2,531,477.00	\$0.00	\$2,531,477.00	\$392,341.77	\$387,422.77	\$2,139,135.23
Apoyo a la función pública y al mejoramiento de la gestión	\$0.00	\$0.00	\$0.00	\$0.00	\$0.00	\$0.00
Operaciones ajenas	\$0.00	\$0.00	\$0.00	\$0.00	\$0.00	\$0.00
<b>Compromisos</b>	<b>\$0.00</b>	<b>\$0.00</b>	<b>\$0.00</b>	<b>\$0.00</b>	<b>\$0.00</b>	<b>\$0.00</b>
Obligaciones de cumplimiento de resolución jurisdiccional	\$0.00	\$0.00	\$0.00	\$0.00	\$0.00	\$0.00
Desastres Naturales	\$0.00	\$0.00	\$0.00	\$0.00	\$0.00	\$0.00
<b>Obligaciones</b>	<b>\$0.00</b>	<b>\$0.00</b>	<b>\$0.00</b>	<b>\$0.00</b>	<b>\$0.00</b>	<b>\$0.00</b>
Pensiones y jubilaciones	\$0.00	\$0.00	\$0.00	\$0.00	\$0.00	\$0.00
Aportaciones a la seguridad social	\$0.00	\$0.00	\$0.00	\$0.00	\$0.00	\$0.00
Aportaciones a fondos de estabilización	\$0.00	\$0.00	\$0.00	\$0.00	\$0.00	\$0.00
Aportaciones a fondos de inversión y reestructura de pensiones	\$0.00	\$0.00	\$0.00	\$0.00	\$0.00	\$0.00
<b>Programas de Gasto Federalizado (Gobierno Federal)</b>	<b>\$0.00</b>	<b>\$0.00</b>	<b>\$0.00</b>	<b>\$0.00</b>	<b>\$0.00</b>	<b>\$0.00</b>
Gasto Federalizado	\$0.00	\$0.00	\$0.00	\$0.00	\$0.00	\$0.00
Participaciones a Entidades Federativas y Municipios	\$0.00	\$0.00	\$0.00	\$0.00	\$0.00	\$0.00
Costo financiero, deuda o apoyos a deudores y ahorradores de la banca	\$0.00	\$0.00	\$0.00	\$0.00	\$0.00	\$0.00
Adeudos de ejercicios fiscales anteriores	\$0.00	\$0.00	\$0.00	\$0.00	\$0.00	\$0.00
<b>Total del Gasto</b>	<b>\$2,742,219.00</b>	<b>\$0.00</b>	<b>\$2,742,219.00</b>	<b>\$392,341.77</b>	<b>\$387,422.77</b>	<b>\$2,349,877.23</b>



**Programas y Proyectos de Inversión**

**Al 31 de marzo de 2024**

**(Cifras en Pesos)**

**Ente Público: CENTRO ESTATAL DE TRASPLANTES DE YUCATÁN**

*SIN INFORMACIÓN QUE REVELAR*

Bajo protesta de decir verdad declaramos que los Estados Financieros y sus Notas son razonablemente correctos y son responsabilidad del emisor.



**Indicadores de Resultados**

**Al 31 de marzo de 2024**

**(Cifras en Pesos)**

**Ente Público: CENTRO ESTATAL DE TRASPLANTES DE YUCATÁN**

Nombre del programa	eje (PED)	indicador	meta anual		
				ACUMUL ADO	porcentaje alcanzado
Prestación de servicios de salud	Yucatán con mejor calidad de vida para las personas	Porcentaje de apoyos en especie proporcionados	50	12	24%
Prevención y Promoción de la Salud en la Comunidad	Yucatán con mejor calidad de vida para las personas	Porcentaje de promoción realizada	115	16	14%
Gestión Eficiente de las Instituciones del Sector Mejor Calidad de Vida para las personas	Yucatán con mejor calidad de vida para las personas	Porcentaje de avance del pago de servicios básicos para el funcionamiento de las oficinas administrativas del CEETRY	36	7	19%
Gestión Eficiente de las Instituciones del Sector Mejor Calidad de Vida para las personas	Yucatán con mejor calidad de vida para las personas	Porcentaje de mantenimientos realizados a los bienes muebles e inmuebles del CEETRY	10	2	20%
Gestión Eficiente de las Instituciones del Sector Mejor Calidad de Vida para las personas	Yucatán con mejor calidad de vida para las personas	Porcentaje de cursos de capacitación asistidos	7	3	43%
Gestión Eficiente de las Instituciones del Sector Mejor Calidad de Vida para las personas	Yucatán con mejor calidad de vida para las personas	Porcentaje de informes trimestrales para junta de gobierno presentados	4	1	25%
Gestión Eficiente de las Instituciones del Sector Mejor Calidad de Vida para las personas	Yucatán con mejor calidad de vida para las personas	Porcentaje de Estados financieros dictaminados	2	0	0%
Gestión Eficiente de las Instituciones del Sector Mejor Calidad de Vida para las personas	Yucatán con mejor calidad de vida para las personas	Porcentaje de CDFIs del personal del CEETRY emitidos	72	16	22%

Bajo protesta de decir verdad declaramos que los Estados Financieros y sus Notas son razonablemente correctos y son responsabilidad del emisor.



# IV. INFORMACIÓN COMPLEMENTARIA



Ente Público: CENTRO ESTATAL DE TRASPLANTES DE YUCÁTAN  
Relación de bienes que componen su patrimonio  
Cuenta Pública de 2024  
(Cifras en pesos)

Código	Descripción del Bien	Valor en libros
12413022001	TOSHIBA NTBK NB15-A1161FM/4GB/W8	0.00
12464022002	MINISPLIT MIRAGE 1200 BTUS	0.00
12413022005	TOSHIBA NTBK NB15-A1161FM/4GB/W8	0.00
12413022006	TOSHIBA NTBK NB15-A1161FM/4GB/W8	0.00
12413012007	IMAC	0.00
12465012008	PANASONIC TEL. ALAMB KXTS108	0.00
12413012009	VIDEOPROYECTOR SONY VPL	0.00
12413012010	MULTIFUNCIONAL MONO DCP	0.00
12432012011	SET DE INSTRUMENTAL QUIRÚRGICO	0.00
12431022012	MESA DE ELEVACION ELECTRICA	0.00
12413032013	LAPTOP LENOVA IDEA G40	0.00
12432022014	LAMPARA DE HENDIDURA 2	0.00
12413042015	MAC BOOK RETINA 15 SPACE	0.00
12413052016	NOTEBOOK HP 245G5 ADO	0.00
12413052017	NOTEBOOK HP245G5 ADO	0.00
12431032018	DOPPLER TRANSCRANEAL MARCA RIMED	0.00
12413062025	LAPTOP LENOVO IDEAPAD L340	0.00
12413062026	LENOVO THINKCENTER M920S	0.00
12431112049	RETRACTOR QUIRÚRGICO THOMPSON	0.00
12431012004	ENFRIADOR VERT 17" MOD.VR17	0.00
12411012019	LIBRERO COLOR BLANCO Y GRIS	1,805.23
12411012020	SILLON LOVE SEAT VINIL COLOR CHOCOLATE	1,859.58
12431042021	MICROSCOPIO ESPECULAR ZEISS	57,312.49
12411022022	MUEBLE DE COMPUTO DE CRISTAL	409.03
12411022023	SILLA OPERATIVA CON PISTON Y ARO	255.04
12411022024	ESCRITORIO BASICO WENGUE	431.69
12431072027	REFRIGERADOR VERTICAL UNA PUERTA USO MÉDICO	12,999.86
12431052028	SISTEMA ULTRASONIDO PORTATIL	34,801.54
12431062029	TONOMETRO DE CONTACTO SIN ANESTESIA	31,032.74
12431062030	LAMPARA PORTATIL S150D MEDIWORKS PORTABLE	6,777.38
12431062031	CARRO CAMILLA DE TRASLADO PARA ADULTO	2,940.00
12431062032	CLIPADORA PARA CLIP POLIMERO VERDE	3,296.59
12431062033	CLIPADORA PARA CLIP POLIMERO MORADO	3,296.59
12431062034	CLIPADORA PARA CLIP POLIMERO DORADO	3,296.59
12431062035	KIT LAMPARA LED ML4 CON LUPA BINOCULAR HR 2.5	21,822.56
12431062036	LUPAS BINOCULARES C2.3 EN ESTUCHE	3,762.96
12464032037	AIRE ACONDICIONADO	2,969.87



Ente Público: CENTRO ESTATAL DE TRASPLANTES DE YUCÁTAN  
Relación de bienes que componen su patrimonio  
Cuenta Pública de 2024  
(Cifras en pesos)

Código	Descripción del Bien	Valor en libros
12411032038	ESCRITORIO RECTO NELAMINA 140X60X75	2,270.06
12411032039	GABINETE METALICO CON PUERTA	2,797.94
12431082040	CABINA DE SEGURIDAD BIOLÓGICA	118,719.04
12431092041	CAMA DE PACIENTE DIVAN FORRO DE VINIL LABABLE NEGRO Y ACCS	5,491.11
12432032042	VASO VIDRIO PORTA VIAL PARA MICROSCOPIO ESPECULAR BANCO OJOS	4,910.66
12413082043	LAPTOP DELL INSPIRON 3511 I7 RAM 16GB DDR4 PANTALLA 15.6"	14,778.65
12413082044	LAPTOP DELL INSPIRON 3511 I7 RAM 16GB DDR4 PANTALLA 15.6"	14,778.65
12431042045	MICROSCOPIO ESPECULAR	500,288.56
12411042046	JUEGO EJECUTIVO BRUCELAS EN COLOR CHOCOLATE	7,076.59
12411042047	MESA SALA DE JUNTAS	12,015.69
12464022048	MINISPLIT MIRAGE 26,000 BTUS	11,672.90
12541011001	PAQUETE CONTABLE CONTPAQ I	0.00
12541022050	SISTEMA AUTOMATIZADO DE CONTABILIDAD GUBERNAMENTAL PROGRAMA INDETEC	0.00
<b>Total</b>		<b>883,869.59</b>

Bajo protesta de decir verdad declaramos que los Estados Financieros y sus Notas son razonablemente correctos y son responsabilidad del emisor.



Ente Público: CENTRO ESTATAL DE TRASPLANTES DE YUCATÁN  
Relación de bienes que componen su patrimonio  
Cuenta Pública de 2024  
(Cifras en pesos)

Código	Descripción del Bien Inmueble	Valor en libros
	<i>SIN INFORMACIÓN QUE REVELAR</i>	

Bajo protesta de decir verdad declaramos que los Estados Financieros y sus Notas son razonablemente correctos y son responsabilidad del emisor.



**Ente Público: CENTRO ESTATAL DE TRASPLANTES DE YUCATÁN**  
**Relación de Cuentas Bancarias Productivas Específicas**  
**Al 31 de marzo de 2024**

Fondo, Programa o Convenio	Datos de la Cuenta Bancaria	
	Institución Bancaria	Número de Cuenta
<b>SIN INFORMACIÓN QUE REVELAR</b>		

Bajo protesta de decir verdad declaramos que los Estados Financieros y sus Notas son razonablemente correctos y son responsabilidad del emisor.



**Relación de Esquemas Bursátiles y de Coberturas Financieras**

**Al 31 de marzo de 2024**

**(Cifras en Pesos)**

**Ente Público: CENTRO ESTATAL DE TRASPLANTES DE YUCATÁN**

*SIN INFORMACIÓN QUE REVELAR*

Bajo protesta de decir la verdad declaramos que los Estados Financieros y sus Notas son razonablemente correctos y son responsabilidad del emisor.



ENTE PÚBLICO: CENTRO ESTATAL DE TRASPLANTES DE YUCATÁN  
Estado de Situación Financiera Detallado - LDF  
Al 31 de marzo de 2024 y al 31 de diciembre de 2023  
(PESOS)

Concepto (c)	2024	31 de diciembre de 2023 (e)	Concepto (c)	2024	31 de diciembre de 2023 (e)
<b>ACTIVO</b>			<b>PASIVO</b>		
<b>Activo Circulante</b>			<b>Pasivo Circulante</b>		
<b>a. Efectivo y Equivalentes (a=a1+a2+a3+a4+a5+a6+a7)</b>	<b>\$643,364.03</b>	<b>\$190,846.85</b>	<b>a. Cuentas por Pagar a Corto Plazo (a=a1+a2+a3+a4+a5+a6+a7+a8+a9)</b>	<b>\$21,372.57</b>	<b>\$19,853.00</b>
a1) Efectivo	\$10,000.00	\$0.00	a1) Servicios Personales por Pagar a Corto Plazo	\$0.00	\$0.00
a2) Bancos/Tesorería	\$633,364.03	\$190,846.85	a2) Proveedores por Pagar a Corto Plazo	\$4,919.00	\$0.00
a3) Bancos/Dependencias y Otros	\$0.00	\$0.00	a3) Contratistas por Obras Públicas por Pagar a Corto Plazo	\$0.00	\$0.00
a4) Inversiones Temporales (Hasta 3 meses)	\$0.00	\$0.00	a4) Participaciones y Aportaciones por Pagar a Corto Plazo	\$0.00	\$0.00
a5) Fondos con Afectación Específica	\$0.00	\$0.00	a5) Transferencias Otorgadas por Pagar a Corto Plazo	\$0.00	\$0.00
a6) Depósitos de Fondos de Terceros en Garantía y/o Administración	\$0.00	\$0.00	a6) Intereses, Comisiones y Otros Gastos de la Deuda Pública por Pagar a Corto Plazo	\$0.00	\$0.00
a7) Otros Efectivos y Equivalentes	\$0.00	\$0.00	a7) Retenciones y Contribuciones por Pagar a Corto Plazo	\$16,447.77	\$19,853.00
<b>b. Derechos a Recibir Efectivo o Equivalentes (b=b1+b2+b3+b4+b5+b6+b7)</b>	<b>\$307.00</b>	<b>\$362.70</b>	a8) Devoluciones de la Ley de Ingresos por Pagar a Corto Plazo	\$0.00	\$0.00
b1) Inversiones Financieras de Corto Plazo	\$0.00	\$0.00	a9) Otras Cuentas por Pagar a Corto Plazo	\$5.80	\$0.00
b2) Cuentas por Cobrar a Corto Plazo	\$0.00	\$0.00	<b>b. Documentos por Pagar a Corto Plazo (b=b1+b2+b3)</b>	<b>\$0.00</b>	<b>\$0.00</b>
b3) Deudores Diversos por Cobrar a Corto Plazo	\$0.00	\$55.70	b1) Documentos Comerciales por Pagar a Corto Plazo	\$0.00	\$0.00
b4) Ingresos por Recuperar a Corto Plazo	\$0.00	\$0.00	b2) Documentos con Contratistas por Obras Públicas por Pagar a Corto Plazo	\$0.00	\$0.00
b5) Deudores por Anticipos de la Tesorería a Corto Plazo	\$307.00	\$307.00	b3) Otros Documentos por Pagar a Corto Plazo	\$0.00	\$0.00
b6) Préstamos Otorgados a Corto Plazo	\$0.00	\$0.00	<b>c. Porción a Corto Plazo de la Deuda Pública a Largo Plazo (c=c1+c2)</b>	<b>\$0.00</b>	<b>\$0.00</b>
b7) Otros Derechos a Recibir Efectivo o Equivalentes a Corto Plazo	\$0.00	\$0.00	c1) Porción a Corto Plazo de la Deuda Pública	\$0.00	\$0.00
<b>c. Derechos a Recibir Bienes o Servicios (c=c1+c2+c3+c4+c5)</b>	<b>\$20,880.00</b>	<b>\$0.00</b>	c2) Porción a Corto Plazo de Arrendamiento Financiero	\$0.00	\$0.00
c1) Anticipo a Proveedores por Adquisición de Bienes y Prestación de Servicios a Corto Plazo	\$0.00	\$0.00	d. Títulos y Valores a Corto Plazo	\$0.00	\$0.00
c2) Anticipo a Proveedores por Adquisición de Bienes Inmuebles y Muebles a Corto Plazo	\$20,880.00	\$0.00	<b>e. Pasivos Diferidos a Corto Plazo (e=e1+e2+e3)</b>	<b>\$0.00</b>	<b>\$0.00</b>
c3) Anticipo a Proveedores por Adquisición de Bienes Intangibles a Corto Plazo	\$0.00	\$0.00	e1) Ingresos Cobrados por Adelantado a Corto Plazo	\$0.00	\$0.00
c4) Anticipo a Contratistas por Obras Públicas a Corto Plazo	\$0.00	\$0.00	e2) Intereses Cobrados por Adelantado a Corto Plazo	\$0.00	\$0.00
c5) Otros Derechos a Recibir Bienes o Servicios a Corto Plazo	\$0.00	\$0.00	e3) Otros Pasivos Diferidos a Corto Plazo	\$0.00	\$0.00
<b>d. Inventarios (d=d1+d2+d3+d4+d5)</b>	<b>\$0.00</b>	<b>\$0.00</b>	<b>f. Fondos y Bienes de Terceros en Garantía y/o Administración a Corto Plazo (f=f1+f2)</b>	<b>\$0.00</b>	<b>\$0.00</b>
d1) Inventario de Mercancías para Venta	\$0.00	\$0.00	f1) Fondos en Garantía a Corto Plazo	\$0.00	\$0.00
d2) Inventario de Mercancías Terminadas	\$0.00	\$0.00	f2) Fondos en Administración a Corto Plazo	\$0.00	\$0.00
d3) Inventario de Mercancías en Proceso de Elaboración	\$0.00	\$0.00	f3) Fondos Contingentes a Corto Plazo	\$0.00	\$0.00
d4) Inventario de Materias Primas, Materiales y Suministros para Producción	\$0.00	\$0.00	f4) Fondos de Fideicomisos, Mandatos y Contratos Análogos a Corto Plazo	\$0.00	\$0.00
d5) Bienes en Tránsito	\$0.00	\$0.00	f5) Otros Fondos de Terceros en Garantía y/o Administración a Corto Plazo	\$0.00	\$0.00
<b>e. Almacenes</b>	<b>\$0.00</b>	<b>\$0.00</b>	f6) Valores y Bienes en Garantía a Corto Plazo	\$0.00	\$0.00
<b>f. Estimación por Pérdida o Deterioro de Activos Circulantes (f=f1+f2)</b>	<b>\$0.00</b>	<b>\$0.00</b>	<b>g. Provisiones a Corto Plazo (g=g1+g2+g3)</b>	<b>\$0.00</b>	<b>\$0.00</b>
f1) Estimaciones para Cuentas Incobrables por Derechos a Recibir Efectivo o Equivalentes	\$0.00	\$0.00	g1) Provisión para Demandas y Juicios a Corto Plazo	\$0.00	\$0.00
f2) Estimación por Deterioro de Inventarios	\$0.00	\$0.00	g2) Provisión para Contingencias a Corto Plazo	\$0.00	\$0.00
<b>g. Otros Activos Circulantes (g=g1+g2+g3+g4)</b>	<b>\$0.00</b>	<b>\$0.00</b>	g3) Otras Provisiones a Corto Plazo	\$0.00	\$0.00
g1) Valores en Garantía	\$0.00	\$0.00	<b>h. Otros Pasivos a Corto Plazo (h=h1+h2+h3)</b>	<b>\$0.00</b>	<b>\$0.00</b>
g2) Bienes en Garantía (excluye depósitos de fondos)	\$0.00	\$0.00	h1) Ingresos por Clasificar	\$0.00	\$0.00
g3) Bienes Derivados de Embargos, Decomisos, Aseguramientos y Dación en Pago	\$0.00	\$0.00	h2) Recaudación por Participar	\$0.00	\$0.00
g4) Adquisición con Fondos de Terceros	\$0.00	\$0.00	h3) Otros Pasivos Circulantes	\$0.00	\$0.00
<b>IA. Total de Activos Circulantes (IA = a + b + c + d + e + f + g)</b>	<b>\$664,551.03</b>	<b>\$191,209.55</b>	<b>IIA. Total de Pasivos Circulantes (IIA = a + b + c + d + e + f + g + h)</b>	<b>\$21,372.57</b>	<b>\$19,853.00</b>
<b>Activo No Circulante</b>			<b>Pasivo No Circulante</b>		



ENTE PÚBLICO: CENTRO ESTATAL DE TRASPLANTES DE YUCATÁN  
Estado de Situación Financiera Detallado - LDF  
Al 31 de marzo de 2024 y al 31 de diciembre de 2023  
(PESOS)

Concepto (c)	2024	31 de diciembre de 2023 (e)	Concepto (c)	2024	31 de diciembre de 2023 (e)
a. Inversiones Financieras a Largo Plazo	\$0.00	\$0.00	a. Cuentas por Pagar a Largo Plazo	\$0.00	\$0.00
b. Derechos a Recibir Efectivo o Equivalentes a Largo Plazo	\$0.00	\$0.00	b. Documentos por Pagar a Largo Plazo	\$0.00	\$0.00
c. Bienes Inmuebles, Infraestructura y Construcciones en Proceso	\$0.00	\$0.00	c. Deuda Pública a Largo Plazo	\$0.00	\$0.00
d. Bienes Muebles	\$2,719,784.53	\$2,719,784.53	d. Pasivos Diferidos a Largo Plazo	\$0.00	\$0.00
e. Activos Intangibles	\$37,792.88	\$37,792.88	e. Fondos y Bienes de Terceros en Garantía y/o en Administración a Largo Plazo	\$0.00	\$0.00
f. Depreciación, Deterioro y Amortización Acumulada de Bienes	-\$1,873,707.82	-\$1,785,312.56	f. Provisiones a Largo Plazo	\$0.00	\$0.00
g. Activos Diferidos	\$0.00	\$0.00	<b>IIB. Total de Pasivos No Circulantes (IIB = a + b + c + d + e + f)</b>	<b>\$0.00</b>	<b>\$0.00</b>
h. Estimación por Pérdida o Deterioro de Activos no Circulantes	\$0.00	\$0.00	<b>II. Total del Pasivo (II = IIA + IIB)</b>	<b>\$21,372.57</b>	<b>\$19,853.00</b>
i. Otros Activos no Circulantes	\$0.00	\$0.00	<b>HACIENDA PÚBLICA/PATRIMONIO</b>	<b>\$0.00</b>	<b>\$0.00</b>
<b>IB. Total de Activos No Circulantes (IB = a + b + c + d + e + f + g + h + i)</b>	<b>\$883,869.59</b>	<b>\$972,264.85</b>	<b>IIIA. Hacienda Pública/Patrimonio Contribuido (IIIA = a + b + c)</b>	<b>\$13.68</b>	<b>\$13.68</b>
<b>I. Total del Activo (I = IA + IB)</b>	<b>\$1,548,420.62</b>	<b>\$1,163,474.40</b>	a. Aportaciones	\$13.68	\$13.68
			b. Donaciones de Capital	\$0.00	\$0.00
			c. Actualización de la Hacienda Pública/Patrimonio	\$0.00	\$0.00
			<b>IIIB. Hacienda Pública/Patrimonio Generado (IIIB = a + b + c + d + e)</b>	<b>\$1,527,034.37</b>	<b>\$1,143,607.72</b>
			a. Resultados del Ejercicio (Ahorro/ Desahorro)	\$554,476.20	\$452,846.22
			b. Resultados de Ejercicios Anteriores	\$972,558.17	\$690,761.50
			c. Revalúos	\$0.00	\$0.00
			d. Reservas	\$0.00	\$0.00
			e. Rectificaciones de Resultados de Ejercicios Anteriores	\$0.00	\$0.00
			<b>IIIC. Exceso o Insuficiencia en la Actualización de la Hacienda Pública/Patrimonio (IIIC=</b>	<b>\$0.00</b>	<b>\$0.00</b>
			a. Resultado por Posición Monetaria	\$0.00	\$0.00
			b. Resultado por Tenencia de Activos no Monetarios	\$0.00	\$0.00
			<b>III. Total Hacienda Pública/Patrimonio (III = IIIA + IIIB + IIIC)</b>	<b>\$1,527,048.05</b>	<b>\$1,143,621.40</b>
			<b>IV. Total del Pasivo y Hacienda Pública/Patrimonio (IV = II + III)</b>	<b>\$1,548,420.62</b>	<b>\$1,163,474.40</b>



ENTE PÚBLICO: CENTRO ESTATAL DE TRASPLANTES DE YUCATÁN  
Informe Analítico de la Deuda Pública y Otros Pasivos - LDF  
Del 1 de enero al 31 de marzo de 2024  
(PESOS)

Denominación de la Deuda Pública y Otros Pasivos	Saldo 31 de diciembre de 2023 (d)	Disposiciones del Periodo (e)	Amortizaciones del Periodo (f)	Revaluaciones, Reclasificaciones y Otros Ajustes (g)	Saldo Final del Periodo (h) h=d+e-f+g	Pago de Intereses del Periodo (i)	Pago de Comisiones y demás costos asociados durante el Periodo (j)
<b>1. Deuda Pública (1=A+B)</b>	<b>\$0.00</b>	<b>\$0.00</b>	<b>\$0.00</b>	<b>\$0.00</b>	<b>\$0.00</b>	<b>\$0.00</b>	<b>\$0.00</b>
<b>A. Corto Plazo (A=a1+a2+a3)</b>	<b>\$0.00</b>	<b>\$0.00</b>	<b>\$0.00</b>	<b>\$0.00</b>	<b>\$0.00</b>	<b>\$0.00</b>	<b>\$0.00</b>
a1) Instituciones de Crédito	\$0.00	\$0.00	\$0.00	\$0.00	\$0.00	\$0.00	\$0.00
a2) Títulos y Valores	\$0.00	\$0.00	\$0.00	\$0.00	\$0.00	\$0.00	\$0.00
a3) Arrendamientos Financieros	\$0.00	\$0.00	\$0.00	\$0.00	\$0.00	\$0.00	\$0.00
<b>B. Largo Plazo (B=b1+b2+b3)</b>	<b>\$0.00</b>	<b>\$0.00</b>	<b>\$0.00</b>	<b>\$0.00</b>	<b>\$0.00</b>	<b>\$0.00</b>	<b>\$0.00</b>
b1) Instituciones de Crédito	\$0.00	\$0.00	\$0.00	\$0.00	\$0.00	\$0.00	\$0.00
b2) Títulos y Valores	\$0.00	\$0.00	\$0.00	\$0.00	\$0.00	\$0.00	\$0.00
b3) Arrendamientos Financieros	\$0.00	\$0.00	\$0.00	\$0.00	\$0.00	\$0.00	\$0.00
2. Otros Pasivos	\$19,853.00	\$0.00	\$0.00	\$0.00	\$21,372.57	\$0.00	\$0.00
<b>3. Total de la Deuda Pública y Otros Pasivos (3=1+2)</b>	<b>\$19,853.00</b>	<b>\$0.00</b>	<b>\$0.00</b>	<b>\$0.00</b>	<b>\$21,372.57</b>	<b>\$0.00</b>	<b>\$0.00</b>
<b>4. Deuda Contingente 1 (informativo)</b>	<b>\$0.00</b>	<b>\$0.00</b>	<b>\$0.00</b>	<b>\$0.00</b>	<b>\$0.00</b>	<b>\$0.00</b>	<b>\$0.00</b>
A. Deuda Contingente 1	\$0.00	\$0.00	\$0.00	\$0.00	\$0.00	\$0.00	\$0.00
B. Deuda Contingente 2	\$0.00	\$0.00	\$0.00	\$0.00	\$0.00	\$0.00	\$0.00
C. Deuda Contingente XX	\$0.00	\$0.00	\$0.00	\$0.00	\$0.00	\$0.00	\$0.00
<b>5. Valor de Instrumentos Bono Cupón Cero 2 (Informativo)</b>	<b>\$0.00</b>	<b>\$0.00</b>	<b>\$0.00</b>	<b>\$0.00</b>	<b>\$0.00</b>	<b>\$0.00</b>	<b>\$0.00</b>
A. Instrumento Bono Cupón Cero 1	\$0.00	\$0.00	\$0.00	\$0.00	\$0.00	\$0.00	\$0.00
B. Instrumento Bono Cupón Cero 2	\$0.00	\$0.00	\$0.00	\$0.00	\$0.00	\$0.00	\$0.00
C. Instrumento Bono Cupón Cero XX	\$0.00	\$0.00	\$0.00	\$0.00	\$0.00	\$0.00	\$0.00

Obligaciones a Corto Plazo (k)	Monto Contratado (l)	Plazo Pactado (m)	Tasa de Interés (n)	Comisiones y Costos Relacionados (o)	Tasa Efectiva (p)
<b>6. Obligaciones a Corto Plazo (Informativo)</b>	<b>\$0.00</b>	<b>0</b>	<b>0</b>	<b>\$0.00</b>	<b>\$0.00</b>
A. Crédito 1	\$0.00	0	0	\$0.00	\$0.00
B. Crédito 2	\$0.00	0	0	\$0.00	\$0.00
C. Crédito 3	\$0.00	0	0	\$0.00	\$0.00
D. Crédito 4	\$0.00	0	0	\$0.00	\$0.00



ENTE PÚBLICO: CENTRO ESTATAL DE TRASPLANTES DE YUCATÁN  
 Informe Analítico de Obligaciones Diferentes de Financiamientos - LDF  
 Del 1 de enero al 31 de marzo de 2024  
 (PESOS)

Denominación de las Obligaciones Diferentes de Financiamiento (c)	Fecha del Contrato (d)	Fecha de inicio de operación del proyecto (e)	Fecha de vencimiento (f)	Monto de la inversión pactado (g)	Plazo pactado (h)	Monto promedio mensual del pago de la contraprestación (i)	Monto promedio mensual del pago de la contraprestación correspondiente al pago de inversión (j)	Monto pagado de la inversión al 31 DE MARZO DE 2024 (k)	Monto pagado de la inversión actualizado al 31 DE MARZO DE 2024 (l)	Saldo pendiente por pagar de la inversión al 31 DE MARZO DE 2024 (m = g ? l)
<b>A. Asociaciones Público Privadas (APP's)</b>										
<b>(A=a+b+c+d)</b>				0	0	0	0	0	0	0
a) APP 1				0	0	0	0	0	0	0
b) APP 2				0	0	0	0	0	0	0
c) APP 3				0	0	0	0	0	0	0
d) APP XX				0	0	0	0	0	0	0
<b>B. Otros Instrumentos (B=a+b+c+d)</b>				0	0	0	0	0	0	0
a) Otro Instrumento 1				0	0	0	0	0	0	0
b) Otro Instrumento 2				0	0	0	0	0	0	0
c) Otro Instrumento 3				0	0	0	0	0	0	0
d) Otro Instrumento XX				0	0	0	0	0	0	0
<b>C. Total de Obligaciones Diferentes de Financiamiento (C=A+B)</b>				0	0	0	0	0	0	0



ENTE PÚBLICO: CENTRO ESTATAL DE TRASPLANTES DE YUCATÁN  
Balance Presupuestario - LDF  
Del 1 de enero al 31 de marzo de 2024  
(PESOS)

Concepto (c)	Estimado/ Aprobado(d)	Devengado	Recaudado/ Pagado
<b>A. Ingresos Totales (A = A1+A2+A3)</b>	<b>\$2,742,219.00</b>	<b>\$1,035,213.23</b>	<b>\$1,035,213.23</b>
A1. Ingresos de Libre Disposición	\$2,742,219.00	\$1,035,213.23	\$1,035,213.23
A2. Transferencias Federales Etiquetadas	\$0.00	\$0.00	\$0.00
<b>A3. Financiamiento Neto</b>	<b>\$0.00</b>	<b>\$0.00</b>	<b>\$0.00</b>
<b>B. Egresos Presupuestarios1 (B = B1+B2)</b>	<b>\$2,742,219.00</b>	<b>\$392,341.77</b>	<b>\$387,422.77</b>
B1. Gasto No Etiquetado (sin incluir Amortización de la Deuda Pública)	\$2,742,219.00	\$392,341.77	\$387,422.77
B2. Gasto Etiquetado (sin incluir Amortización de la Deuda Pública)	\$0.00	\$0.00	\$0.00
<b>C. Remanentes del Ejercicio Anterior ( C = C1 + C2 )</b>	<b>\$0.00</b>	<b>\$0.00</b>	<b>\$0.00</b>
C1. Remanentes de Ingresos de Libre Disposición aplicados en el periodo	\$0.00	\$0.00	\$0.00
C2. Remanentes de Transferencias Federales Etiquetadas aplicados en el periodo	\$0.00	\$0.00	\$0.00
<b>I. Balance Presupuestario (I = A - B + C)</b>	<b>\$0.00</b>	<b>\$642,871.46</b>	<b>\$647,790.46</b>
<b>II. Balance Presupuestario sin Financiamiento Neto (II = I - A3)</b>	<b>\$0.00</b>	<b>\$642,871.46</b>	<b>\$647,790.46</b>
<b>III. Balance Presupuestario sin Financiamiento Neto y sin Remanentes del Ejercicio Anterior (III= II - C)</b>	<b>\$0.00</b>	<b>\$642,871.46</b>	<b>\$647,790.46</b>
<b>Concepto</b>	<b>Aprobado</b>	<b>Devengado</b>	<b>Pagado</b>
<b>E. Intereses, Comisiones y Gastos de la Deuda (E = E1+ E2)</b>	<b>\$0.00</b>	<b>\$0.00</b>	<b>\$0.00</b>
E1. Intereses, Comisiones y Gastos de la Deuda con Gasto No Etiquetado	\$0.00	\$0.00	\$0.00
E2. Intereses, Comisiones y Gastos de la Deuda con Gasto Etiquetado	\$0.00	\$0.00	\$0.00
<b>IV. Balance Primario (IV = III + E)</b>	<b>\$0.00</b>	<b>\$642,871.46</b>	<b>\$647,790.46</b>
<b>Concepto</b>	<b>Estimado/ Aprobado</b>	<b>Devengado</b>	<b>Pagado Recaudado/</b>
<b>F. Financiamiento (F = F1 + F2)</b>	<b>\$0.00</b>	<b>\$0.00</b>	<b>\$0.00</b>
F1. Financiamiento con Fuente de Pago de Ingresos de Libre Disposición	\$0.00	\$0.00	\$0.00
F2. Financiamiento con Fuente de Pago de Transferencias Federales Etiquetadas	\$0.00	\$0.00	\$0.00
<b>G. Amortización de la Deuda (G = G1 + G2)</b>	<b>\$0.00</b>	<b>\$0.00</b>	<b>\$0.00</b>
G1. Amortización de la Deuda Pública con Gasto No Etiquetado	\$0.00	\$0.00	\$0.00
G2. Amortización de la Deuda Pública con Gasto Etiquetado	\$0.00	\$0.00	\$0.00
<b>A3. Financiamiento Neto (A3 = F- G )</b>	<b>\$0.00</b>	<b>\$0.00</b>	<b>\$0.00</b>
<b>Concepto</b>	<b>Estimado/ Aprobado</b>	<b>Devengado</b>	<b>Recaudado/ Pagado</b>
<b>A1. Ingresos de Libre Disposición</b>	<b>\$2,742,219.00</b>	<b>\$1,035,213.23</b>	<b>\$1,035,213.23</b>
<b>A3.1 Financiamiento Neto con Fuente de Pago de Ingresos de Libre Disposición (A3.1 = F1- G1)</b>	<b>\$0.00</b>	<b>\$0.00</b>	<b>\$0.00</b>
<b>F1. Financiamiento con Fuente de Pago de Ingresos de Libre Disposición</b>	<b>\$0.00</b>	<b>\$0.00</b>	<b>\$0.00</b>
<b>G1. Amortización de la Deuda Pública con Gasto No Etiquetado</b>	<b>\$0.00</b>	<b>\$0.00</b>	<b>\$0.00</b>



ENTE PÚBLICO: CENTRO ESTATAL DE TRASPLANTES DE YUCATÁN  
Balance Presupuestario - LDF  
Del 1 de enero al 31 de marzo de 2024  
(PESOS)

B1. Gasto No Etiquetado (sin incluir Amortización de la Deuda Pública)	\$2,742,219.00	\$392,341.77	\$387,422.77
C1. Remanentes de Ingresos de Libre Disposición aplicados en el periodo	\$0.00	\$0.00	\$0.00
V. Balance Presupuestario de Recursos Disponibles (V = A1 + A3.1 -- B 1 + C1)	\$0.00	\$642,871.46	\$647,790.46
VI. Balance Presupuestario de Recursos Disponibles sin Financiamiento Neto (VI = V- A3.1)	\$0.00	\$642,871.46	\$647,790.46
<b>Concepto</b>	<b>Estimado/ Aprobado</b>	<b>Devengado</b>	<b>Recaudado/ Pagado</b>
A2. Transferencias Federales Etiquetadas	\$0.00	\$0.00	\$0.00
A3.2 Financiamiento Neto con Fuente de Pago de Transferencias Federales Etiquetadas (A3.2 = F2 - G2)	\$0.00	\$0.00	\$0.00
F2. Financiamiento con Fuente de Pago de Transferencias Federales Etiquetadas	\$0.00	\$0.00	\$0.00
G2. Amortización de la Deuda Pública con Gasto Etiquetado	\$0.00	\$0.00	\$0.00
B2. Gasto Etiquetado (sin incluir Amortización de la Deuda Pública)	\$0.00	\$0.00	\$0.00
C2. Remanentes de Transferencias Federales Etiquetadas aplicados en el periodo	\$0.00	\$0.00	\$0.00
VII. Balance Presupuestario de Recursos Etiquetados (VII = A2 + A3.2 - B2 + C2)	\$0.00	\$0.00	\$0.00
VIII. Balance Presupuestario de Recursos Etiquetados sin Financiamiento Neto (VIII = VII - A3.2)	\$0.00	\$0.00	\$0.00







ENTE PÚBLICO: CENTRO ESTATAL DE TRASPLANTES DE YUCATÁN  
 Estado Analítico del Ejercicio del Presupuesto de Egresos Detallado - LDF  
 Clasificación por Objeto del Gasto (Capítulo y Concepto)  
 Del 1 de enero al 31 de marzo de 2024  
 (PESOS)

Concepto (c)	Aprobado (d)	Ampliaciones/ (Reducciones)	Egresos			Subejercicio (e)
			Modificado	Devengado	Pagado	
<b>I. Gasto No Etiquetado (I=A+B+C+D+E+F+G+H+I)</b>	<b>\$2,742,219.00</b>	<b>\$0.00</b>	<b>\$2,742,219.00</b>	<b>\$392,341.77</b>	<b>\$387,422.77</b>	<b>\$2,349,877.23</b>
<b>A. Servicios Personales (A=a1+a2+a3+a4+a5+a6+a7)</b>	<b>\$1,451,748.00</b>	<b>\$0.00</b>	<b>\$1,451,748.00</b>	<b>\$344,879.07</b>	<b>\$344,879.07</b>	<b>\$1,106,868.93</b>
a1) Remuneraciones al Personal de Carácter Permanente	\$0.00	\$0.00	\$0.00	\$0.00	\$0.00	\$0.00
a2) Remuneraciones al Personal de Carácter Transitorio	\$1,451,748.00	\$0.00	\$1,451,748.00	\$344,879.07	\$344,879.07	\$1,106,868.93
a3) Remuneraciones Adicionales y Especiales	\$0.00	\$0.00	\$0.00	\$0.00	\$0.00	\$0.00
a4) Seguridad Social	\$0.00	\$0.00	\$0.00	\$0.00	\$0.00	\$0.00
a5) Otras Prestaciones Sociales y Económicas	\$0.00	\$0.00	\$0.00	\$0.00	\$0.00	\$0.00
a6) Previsiones	\$0.00	\$0.00	\$0.00	\$0.00	\$0.00	\$0.00
a7) Pago de Estímulos a Servidores Públicos	\$0.00	\$0.00	\$0.00	\$0.00	\$0.00	\$0.00
<b>B. Materiales y Suministros (B=b1+b2+b3+b4+b5+b6+b7+b8+b9)</b>	<b>\$262,000.00</b>	<b>\$0.00</b>	<b>\$262,000.00</b>	<b>\$4,909.08</b>	<b>\$4,909.08</b>	<b>\$257,090.92</b>
b1) Materiales de Administración, Emisión de Documentos y Artículos Oficiales	\$75,000.00	\$0.00	\$75,000.00	\$1,658.08	\$1,658.08	\$73,341.92
b2) Alimentos y Utensilios	\$10,000.00	\$0.00	\$10,000.00	\$182.80	\$182.80	\$9,817.20
b3) Materias Primas y Materiales de Producción y Comercialización	\$0.00	\$0.00	\$0.00	\$0.00	\$0.00	\$0.00
b4) Materiales y Artículos de Construcción y de Reparación	\$0.00	\$0.00	\$0.00	\$0.00	\$0.00	\$0.00
b5) Productos Químicos, Farmacéuticos y de Laboratorio	\$0.00	\$0.00	\$0.00	\$0.00	\$0.00	\$0.00
b6) Combustibles, Lubricantes y Aditivos	\$120,000.00	\$0.00	\$120,000.00	\$0.00	\$0.00	\$120,000.00
b7) Vestuario, Blancos, Prendas de Protección y Artículos Deportivos	\$0.00	\$0.00	\$0.00	\$0.00	\$0.00	\$0.00
b8) Materiales y Suministros Para Seguridad	\$0.00	\$0.00	\$0.00	\$0.00	\$0.00	\$0.00
b9) Herramientas, Refacciones y Accesorios Menores	\$57,000.00	\$0.00	\$57,000.00	\$3,068.20	\$3,068.20	\$53,931.80
<b>C. Servicios Generales (C=c1+c2+c3+c4+c5+c6+c7+c8+c9)</b>	<b>\$692,729.00</b>	<b>\$0.00</b>	<b>\$692,729.00</b>	<b>\$42,553.62</b>	<b>\$37,634.62</b>	<b>\$650,175.38</b>
c1) Servicios Básicos	\$12,600.00	\$0.00	\$12,600.00	\$2,397.00	\$2,397.00	\$10,203.00
c2) Servicios de Arrendamiento	\$35,000.00	\$0.00	\$35,000.00	\$5,636.53	\$5,636.53	\$29,363.47
c3) Servicios Profesionales, Científicos, Técnicos y Otros Servicios	\$415,560.00	\$0.00	\$415,560.00	\$13,920.00	\$13,920.00	\$401,640.00
c4) Servicios Financieros, Bancarios y Comerciales	\$1,500.00	\$0.00	\$1,500.00	\$155.44	\$155.44	\$1,344.56
c5) Servicios de Instalación, Reparación, Mantenimiento y Conservación	\$135,000.00	\$0.00	\$135,000.00	\$6,649.65	\$6,649.65	\$128,350.35
c6) Servicios de Comunicación Social y Publicidad	\$0.00	\$0.00	\$0.00	\$0.00	\$0.00	\$0.00
c7) Servicios de Traslado y Viáticos	\$0.00	\$0.00	\$0.00	\$0.00	\$0.00	\$0.00
c8) Servicios Oficiales	\$35,000.00	\$0.00	\$35,000.00	\$0.00	\$0.00	\$35,000.00
c9) Otros Servicios Generales	\$58,069.00	\$0.00	\$58,069.00	\$13,795.00	\$8,876.00	\$44,274.00
<b>D. Transferencias, Asignaciones, Subsidios y Otras Ayudas (D=d1+d2+d3+d4+d5+d6+d7+d8+d9)</b>	<b>\$155,742.00</b>	<b>\$0.00</b>	<b>\$155,742.00</b>	<b>\$0.00</b>	<b>\$0.00</b>	<b>\$155,742.00</b>
d1) Transferencias Internas y Asignaciones al Sector Público	\$0.00	\$0.00	\$0.00	\$0.00	\$0.00	\$0.00
d2) Transferencias al Resto del Sector Público	\$0.00	\$0.00	\$0.00	\$0.00	\$0.00	\$0.00
d3) Subsidios y Subvenciones	\$0.00	\$0.00	\$0.00	\$0.00	\$0.00	\$0.00
d4) Ayudas Sociales	\$155,742.00	\$0.00	\$155,742.00	\$0.00	\$0.00	\$155,742.00









ENTE PÚBLICO: CENTRO ESTATAL DE TRASPLANTES DE YUCATÁN  
 Estado Analítico del Ejercicio del Presupuesto de Egresos Detallado - LDF  
 Clasificación por Objeto del Gasto (Capítulo y Concepto)  
 Del 1 de enero al 31 de marzo de 2024  
 (PESOS)

Concepto (c)	Aprobado (d)	Ampliaciones/ (Reducciones)	Egresos			Subejercicio (e)
			Modificado	Devengado	Pagado	
<b>H. Participaciones y Aportaciones (H=h1+h2+h3)</b>	<b>\$0.00</b>	<b>\$0.00</b>	<b>\$0.00</b>	<b>\$0.00</b>	<b>\$0.00</b>	<b>\$0.00</b>
h1) Participaciones	\$0.00	\$0.00	\$0.00	\$0.00	\$0.00	\$0.00
h2) Aportaciones	\$0.00	\$0.00	\$0.00	\$0.00	\$0.00	\$0.00
h3) Convenios	\$0.00	\$0.00	\$0.00	\$0.00	\$0.00	\$0.00
<b>I. Deuda Pública (I=i1+i2+i3+i4+i5+i6+i7)</b>	<b>\$0.00</b>	<b>\$0.00</b>	<b>\$0.00</b>	<b>\$0.00</b>	<b>\$0.00</b>	<b>\$0.00</b>
i1) Amortización de la Deuda Pública	\$0.00	\$0.00	\$0.00	\$0.00	\$0.00	\$0.00
i2) Intereses de la Deuda Pública	\$0.00	\$0.00	\$0.00	\$0.00	\$0.00	\$0.00
i3) Comisiones de la Deuda Pública	\$0.00	\$0.00	\$0.00	\$0.00	\$0.00	\$0.00
i4) Gastos de la Deuda Pública	\$0.00	\$0.00	\$0.00	\$0.00	\$0.00	\$0.00
i5) Costo por Coberturas	\$0.00	\$0.00	\$0.00	\$0.00	\$0.00	\$0.00
i6) Apoyos Financieros	\$0.00	\$0.00	\$0.00	\$0.00	\$0.00	\$0.00
i7) Adeudos de Ejercicios Fiscales Anteriores (ADEFAS)	\$0.00	\$0.00	\$0.00	\$0.00	\$0.00	\$0.00
<b>III. Total de Egresos (III = I + II)</b>	<b>\$2,742,219.00</b>	<b>\$0.00</b>	<b>\$2,742,219.00</b>	<b>\$392,341.77</b>	<b>\$387,422.77</b>	<b>\$2,349,877.23</b>



ENTE PÚBLICO: CENTRO ESTATAL DE TRASPLANTES DE YUCATÁN  
Estado Analítico del Ejercicio del Presupuesto de Egresos Detallado - LDF  
Clasificación Administrativa  
Del 1 de enero al 31 de marzo de 2024  
(PESOS)

Concepto (c)	Aprobado (d)	Ampliaciones/ (Reducciones)	Egresos			Subejercicio (e)
			Modificado	Devengado	Pagado	
<b>I. Gasto No Etiquetado</b>	<b>\$2,742,219.00</b>	<b>\$0.00</b>	<b>\$2,742,219.00</b>	<b>\$392,341.77</b>	<b>\$387,422.77</b>	<b>\$2,349,877.23</b>
CENTRO ESTATAL DE TRASPLANTES DE YUCATÁN	\$2,742,219.00	\$0.00	\$2,742,219.00	\$392,341.77	\$387,422.77	\$2,349,877.23
<b>II. Gasto Etiquetado</b>	<b>\$0.00</b>	<b>\$0.00</b>	<b>\$0.00</b>	<b>\$0.00</b>	<b>\$0.00</b>	<b>\$0.00</b>
CENTRO ESTATAL DE TRASPLANTES DE YUCATÁN	\$0.00	\$0.00	\$0.00	\$0.00	\$0.00	\$0.00
<b>III. Total de Egresos (III = I + II)</b>	<b>\$2,742,219.00</b>	<b>\$0.00</b>	<b>\$2,742,219.00</b>	<b>\$392,341.77</b>	<b>\$387,422.77</b>	<b>\$2,349,877.23</b>







ENTE PÚBLICO: CENTRO ESTATAL DE TRASPLANTES DE YUCATÁN  
Estado Analítico del Ejercicio del Presupuesto de Egresos Detallado - LDF  
Clasificación Funcional (Finalidad y Función)  
Del 1 de enero al 31 de marzo de 2024  
(PESOS)

Concepto (c)	Aprobado (d)	Ampliaciones/ (Reducciones)	Egresos			Subejercicio (e)
			Modificado	Devengado	Pagado	
III. Total de Egresos (III = I + II)	\$2,742,219.00	\$0.00	\$2,742,219.00	\$392,341.77	\$387,422.77	\$2,349,877.23



ENTE PÚBLICO: CENTRO ESTATAL DE TRASPLANTES DE YUCATÁN  
 Estado Analítico del Ejercicio del Presupuesto de Egresos Detallado - LDF  
 Clasificación de Servicios Personales por Categoría  
 Del 1 de enero al 31 de marzo de 2024  
 (PESOS)

Concepto (c)	Aprobado (d)	Ampliaciones/ (Reducciones)	Egresos			Subejercicio (e)
			Modificado	Devengado	Pagado	
<b>I. Gasto No Etiquetado (I=A+B+C+D+E+F)</b>	<b>\$1,451,748.00</b>	<b>\$0.00</b>	<b>\$1,451,748.00</b>	<b>\$344,879.07</b>	<b>\$344,879.07</b>	<b>\$1,106,868.93</b>
A. Personal Administrativo y de Servicio Público	\$0.00	\$0.00	\$0.00	\$0.00	\$0.00	\$0.00
B. Magisterio	\$0.00	\$0.00	\$0.00	\$0.00	\$0.00	\$0.00
<b>C. Servicios de Salud (C=c1+c2)</b>	<b>\$1,451,748.00</b>	<b>\$0.00</b>	<b>\$1,451,748.00</b>	<b>\$344,879.07</b>	<b>\$344,879.07</b>	<b>\$1,106,868.93</b>
c1) Personal Administrativo	\$903,663.60	\$0.00	\$903,663.60	\$207,857.97	\$207,857.97	\$695,805.63
c2) Personal Médico, Paramédico y afin	\$548,084.40	\$0.00	\$548,084.40	\$137,021.10	\$137,021.10	\$411,063.30
D. Seguridad Pública	\$0.00	\$0.00	\$0.00	\$0.00	\$0.00	\$0.00
<b>E. Gastos asociados a la implementación de nuevas leyes federales o reformas a las mismas (E = e1 + e2)</b>	<b>\$0.00</b>	<b>\$0.00</b>	<b>\$0.00</b>	<b>\$0.00</b>	<b>\$0.00</b>	<b>\$0.00</b>
e1) Nombre del Programa o Ley 1	\$0.00	\$0.00	\$0.00	\$0.00	\$0.00	\$0.00
e2) Nombre del Programa o Ley 2	\$0.00	\$0.00	\$0.00	\$0.00	\$0.00	\$0.00
F. Sentencias laborales definitivas	\$0.00	\$0.00	\$0.00	\$0.00	\$0.00	\$0.00
<b>II. Gasto Etiquetado (II=A+B+C+D+E+F)</b>	<b>\$0.00</b>	<b>\$0.00</b>	<b>\$0.00</b>	<b>\$0.00</b>	<b>\$0.00</b>	<b>\$0.00</b>
A. Personal Administrativo y de Servicio Público	\$0.00	\$0.00	\$0.00	\$0.00	\$0.00	\$0.00
B. Magisterio	\$0.00	\$0.00	\$0.00	\$0.00	\$0.00	\$0.00
<b>C. Servicios de Salud (C=c1+c2)</b>	<b>\$0.00</b>	<b>\$0.00</b>	<b>\$0.00</b>	<b>\$0.00</b>	<b>\$0.00</b>	<b>\$0.00</b>
c1) Personal Administrativo	\$0.00	\$0.00	\$0.00	\$0.00	\$0.00	\$0.00
c2) Personal Médico, Paramédico y afin	\$0.00	\$0.00	\$0.00	\$0.00	\$0.00	\$0.00
D. Seguridad Pública	\$0.00	\$0.00	\$0.00	\$0.00	\$0.00	\$0.00
<b>E. Gastos asociados a la implementación de nuevas leyes federales o reformas a las mismas (E = e1 + e2)</b>	<b>\$0.00</b>	<b>\$0.00</b>	<b>\$0.00</b>	<b>\$0.00</b>	<b>\$0.00</b>	<b>\$0.00</b>
e1) Nombre del Programa o Ley 1	\$0.00	\$0.00	\$0.00	\$0.00	\$0.00	\$0.00
e2) Nombre del Programa o Ley 2	\$0.00	\$0.00	\$0.00	\$0.00	\$0.00	\$0.00
F. Sentencias laborales definitivas	\$0.00	\$0.00	\$0.00	\$0.00	\$0.00	\$0.00
<b>III. Total del Gasto en Servicios Personales (III = I + II)</b>	<b>\$1,451,748.00</b>	<b>\$0.00</b>	<b>\$1,451,748.00</b>	<b>\$344,879.07</b>	<b>\$344,879.07</b>	<b>\$1,106,868.93</b>









ENTE PÚBLICO: CENTRO ESTATAL DE TRASPLANTES DE YUCATÁN  
Resultados de Egresos - LDF  
(PESOS)

Concepto (b)	2019	2020	2021	2022	2023	2024
<b>1. Gasto No Etiquetado (1=A+B+C+D+E+F+G+H+I)</b>	<b>\$2,805,917.26</b>	<b>\$2,494,760.23</b>	<b>\$2,530,532.32</b>	<b>\$2,580,732.86</b>	<b>\$2,517,918.08</b>	<b>\$392,341.77</b>
A. Servicios Personales	\$861,000.00	\$1,336,830.00	\$1,329,764.52	\$1,151,209.00	\$1,237,298.34	\$344,879.07
B. Materiales y Suministros	\$197,567.68	\$137,390.53	\$135,254.01	\$220,220.00	\$172,250.98	\$4,909.08
C. Servicios Generales	\$716,391.60	\$497,323.46	\$467,634.81	\$724,681.86	\$514,202.76	\$42,553.62
D. Transferencias, Asignaciones, Subsidios y Otras Ayudas	\$525,309.97	\$127,628.86	\$368,100.38	\$423,089.40	\$16,910.00	\$0.00
E. Bienes Muebles, Inmuebles e Intangibles	\$505,648.01	\$395,587.38	\$229,778.60	\$61,532.60	\$577,256.00	\$0.00
F. Inversión Pública	\$0.00	\$0.00	\$0.00	\$0.00	\$0.00	\$0.00
G. Inversiones Financieras y Otras Provisiones	\$0.00	\$0.00	\$0.00	\$0.00	\$0.00	\$0.00
H. Participaciones y Aportaciones	\$0.00	\$0.00	\$0.00	\$0.00	\$0.00	\$0.00
I. Deuda Pública	\$0.00	\$0.00	\$0.00	\$0.00	\$0.00	\$0.00
<b>2. Gasto Etiquetado (2=A+B+C+D+E+F+G+H+I)</b>	<b>\$0.00</b>	<b>\$0.00</b>	<b>\$0.00</b>	<b>\$0.00</b>	<b>\$0.00</b>	<b>\$0.00</b>
A. Servicios Personales	\$0.00	\$0.00	\$0.00	\$0.00	\$0.00	\$0.00
B. Materiales y Suministros	\$0.00	\$0.00	\$0.00	\$0.00	\$0.00	\$0.00
C. Servicios Generales	\$0.00	\$0.00	\$0.00	\$0.00	\$0.00	\$0.00
D. Transferencias, Asignaciones, Subsidios y Otras Ayudas	\$0.00	\$0.00	\$0.00	\$0.00	\$0.00	\$0.00
E. Bienes Muebles, Inmuebles e Intangibles	\$0.00	\$0.00	\$0.00	\$0.00	\$0.00	\$0.00
F. Inversión Pública	\$0.00	\$0.00	\$0.00	\$0.00	\$0.00	\$0.00
G. Inversiones Financieras y Otras Provisiones	\$0.00	\$0.00	\$0.00	\$0.00	\$0.00	\$0.00
H. Participaciones y Aportaciones	\$0.00	\$0.00	\$0.00	\$0.00	\$0.00	\$0.00
I. Deuda Pública	\$0.00	\$0.00	\$0.00	\$0.00	\$0.00	\$0.00
<b>3. Total del Resultado de Egresos (3=1+2)</b>	<b>\$2,805,917.26</b>	<b>\$2,494,760.23</b>	<b>\$2,530,532.32</b>	<b>\$2,580,732.86</b>	<b>\$2,517,918.08</b>	<b>\$392,341.77</b>



ENTE PÚBLICO: CENTRO ESTATAL DE TRASPLANTES DE YUCATÁN  
Informe sobre Estudios Actuariales - LDF

Concepto (b)	Pensiones y jubilaciones	Salud	Riesgos de trabajo	Invalidez y vida	Otras prestaciones sociales
<b>Tipo de Sistema</b>	<b>\$0.00</b>	<b>\$0.00</b>	<b>\$0.00</b>	<b>\$0.00</b>	<b>\$0.00</b>
Prestación laboral o Fondo general para trabajadores del estado o municipio	\$0.00	\$0.00	\$0.00	\$0.00	\$0.00
Beneficio definido, Contribución definida o Mixto	\$0.00	\$0.00	\$0.00	\$0.00	\$0.00
<b>Población afiliada</b>	<b>\$0.00</b>	<b>\$0.00</b>	<b>\$0.00</b>	<b>\$0.00</b>	<b>\$0.00</b>
<b>Activos</b>	<b>\$0.00</b>	<b>\$0.00</b>	<b>\$0.00</b>	<b>\$0.00</b>	<b>\$0.00</b>
Edad máxima	\$0.00	\$0.00	\$0.00	\$0.00	\$0.00
Edad mínima	\$0.00	\$0.00	\$0.00	\$0.00	\$0.00
Edad promedio	\$0.00	\$0.00	\$0.00	\$0.00	\$0.00
<b>Pensionados y Jubilados</b>	<b>\$0.00</b>	<b>\$0.00</b>	<b>\$0.00</b>	<b>\$0.00</b>	<b>\$0.00</b>
Edad máxima	\$0.00	\$0.00	\$0.00	\$0.00	\$0.00
Edad mínima	\$0.00	\$0.00	\$0.00	\$0.00	\$0.00
Edad promedio	\$0.00	\$0.00	\$0.00	\$0.00	\$0.00
Beneficiarios	\$0.00	\$0.00	\$0.00	\$0.00	\$0.00
Promedio de años de servicio (trabajadores activos)	\$0.00	\$0.00	\$0.00	\$0.00	\$0.00
Aportación individual al plan de pensión como % del salario	\$0.00	\$0.00	\$0.00	\$0.00	\$0.00
Aportación del ente público al plan de pensión como % del salario	\$0.00	\$0.00	\$0.00	\$0.00	\$0.00
Crecimiento esperado de los pensionados y jubilados (como %)	\$0.00	\$0.00	\$0.00	\$0.00	\$0.00
Crecimiento esperado de los activos (como %)	\$0.00	\$0.00	\$0.00	\$0.00	\$0.00
Edad de Jubilación o Pensión	\$0.00	\$0.00	\$0.00	\$0.00	\$0.00
Esperanza de vida	\$0.00	\$0.00	\$0.00	\$0.00	\$0.00
<b>Ingresos del Fondo</b>	<b>\$0.00</b>	<b>\$0.00</b>	<b>\$0.00</b>	<b>\$0.00</b>	<b>\$0.00</b>
Ingresos Anuales al Fondo de Pensiones	\$0.00	\$0.00	\$0.00	\$0.00	\$0.00
<b>Nómina anual</b>	<b>\$0.00</b>	<b>\$0.00</b>	<b>\$0.00</b>	<b>\$0.00</b>	<b>\$0.00</b>
Activos	\$0.00	\$0.00	\$0.00	\$0.00	\$0.00
Pensionados y Jubilados	\$0.00	\$0.00	\$0.00	\$0.00	\$0.00
Beneficiarios de Pensionados y Jubilados	\$0.00	\$0.00	\$0.00	\$0.00	\$0.00
<b>Monto mensual por pensión</b>	<b>\$0.00</b>	<b>\$0.00</b>	<b>\$0.00</b>	<b>\$0.00</b>	<b>\$0.00</b>
Máximo	\$0.00	\$0.00	\$0.00	\$0.00	\$0.00
Mínimo	\$0.00	\$0.00	\$0.00	\$0.00	\$0.00
Promedio	\$0.00	\$0.00	\$0.00	\$0.00	\$0.00
Monto de la reserva	\$0.00	\$0.00	\$0.00	\$0.00	\$0.00
<b>Valor presente de las obligaciones</b>	<b>\$0.00</b>	<b>\$0.00</b>	<b>\$0.00</b>	<b>\$0.00</b>	<b>\$0.00</b>
Pensiones y Jubilaciones en curso de pago	\$0.00	\$0.00	\$0.00	\$0.00	\$0.00
Generación actual	\$0.00	\$0.00	\$0.00	\$0.00	\$0.00
Generaciones futuras	\$0.00	\$0.00	\$0.00	\$0.00	\$0.00
<b>Valor presente de las contribuciones asociadas a los sueldos futuros de cotización X%</b>	<b>\$0.00</b>	<b>\$0.00</b>	<b>\$0.00</b>	<b>\$0.00</b>	<b>\$0.00</b>
Generación actual	\$0.00	\$0.00	\$0.00	\$0.00	\$0.00
Generaciones futuras	\$0.00	\$0.00	\$0.00	\$0.00	\$0.00
<b>Valor presente de aportaciones futuras</b>	<b>\$0.00</b>	<b>\$0.00</b>	<b>\$0.00</b>	<b>\$0.00</b>	<b>\$0.00</b>
Generación actual	\$0.00	\$0.00	\$0.00	\$0.00	\$0.00
Generaciones futuras	\$0.00	\$0.00	\$0.00	\$0.00	\$0.00
Otros Ingresos	\$0.00	\$0.00	\$0.00	\$0.00	\$0.00
<b>Déficit/superávit actuarial</b>	<b>\$0.00</b>	<b>\$0.00</b>	<b>\$0.00</b>	<b>\$0.00</b>	<b>\$0.00</b>
Generación actual	\$0.00	\$0.00	\$0.00	\$0.00	\$0.00
Generaciones futuras	\$0.00	\$0.00	\$0.00	\$0.00	\$0.00
<b>Periodo de suficiencia</b>	<b>\$0.00</b>	<b>\$0.00</b>	<b>\$0.00</b>	<b>\$0.00</b>	<b>\$0.00</b>
Año de descapitalización	\$0.00	\$0.00	\$0.00	\$0.00	\$0.00
Tasa de rendimiento	\$0.00	\$0.00	\$0.00	\$0.00	\$0.00
<b>Estudio actuarial</b>	<b>\$0.00</b>	<b>\$0.00</b>	<b>\$0.00</b>	<b>\$0.00</b>	<b>\$0.00</b>
Año de elaboración del estudio actuarial	\$0.00	\$0.00	\$0.00	\$0.00	\$0.00
Empresa que elaboró el estudio actuarial	\$0.00	\$0.00	\$0.00	\$0.00	\$0.00